



VUE ÉCLATÉE & LISTE DE PIÈCES

OUTILS ÉLECTRIQUES BRUSHLESS - GX-FS

DOC.40874-12/21

Cette fiche technique fournit des informations détaillées sur les pièces détachées de votre visseuse.
Référez-vous au sommaire ci-dessous pour identifier votre modèle.

ATTENTION



Utilisez uniquement des pièces d'origine.

Dans le cas contraire, vous risquez de mettre en danger la sécurité de l'opérateur et de détériorer la visseuse.

IMPORTANT

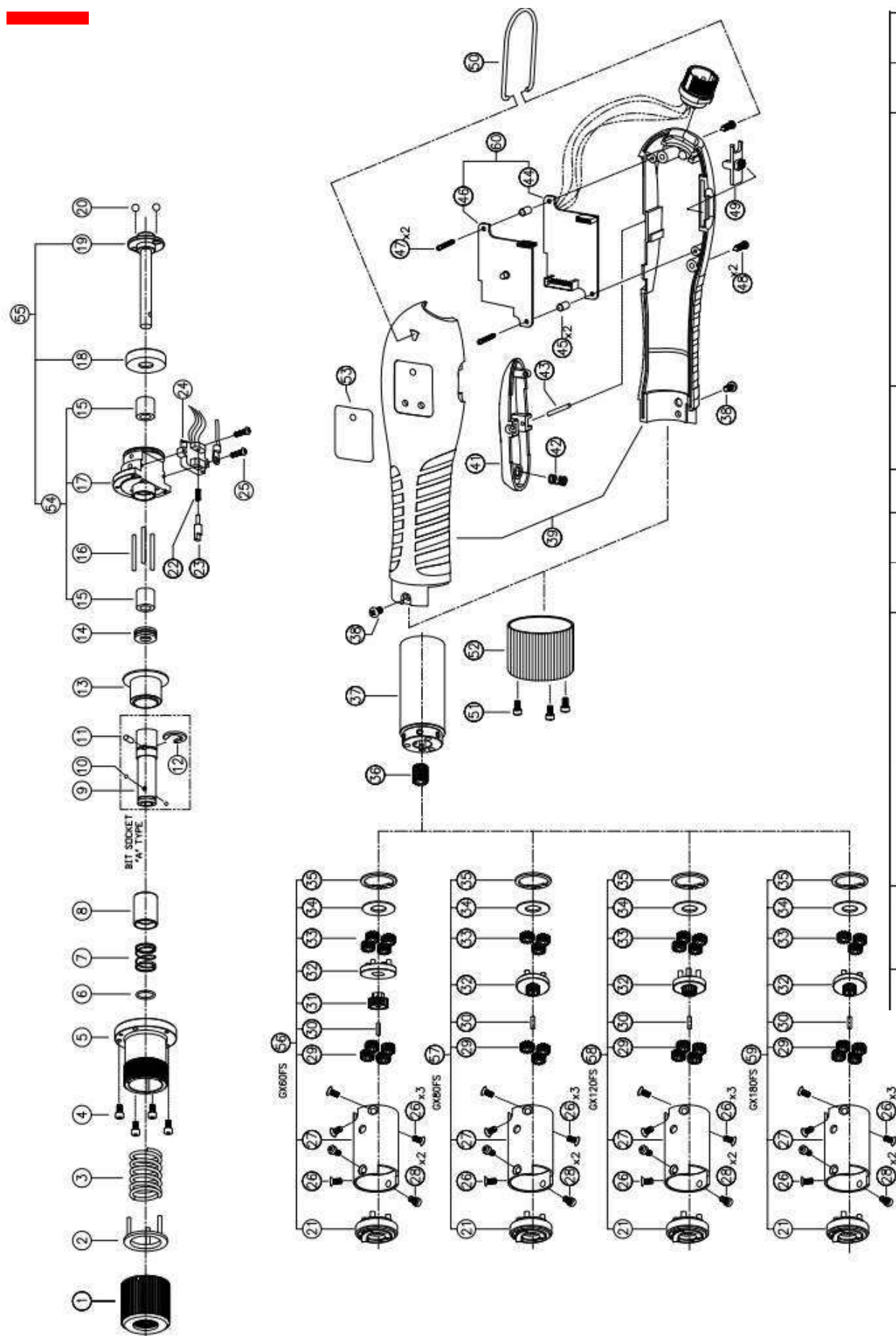
La visseuse en votre possession peut avoir été modifiée pour satisfaire des besoins spécifiques.

Pour être sûr d'obtenir la pièce désirée, nous vous remercions lors de la commande, de bien vouloir préciser le code article de l'outil figurant sur le bon de livraison ou de contacter DOGA au **+33 1 30 66 41 41** en indiquant la date approximative de la livraison.

SOMMAIRE

1. GX-FS 60,80,120,180 LEVIER VUE ÉCLATÉE & LISTE DE PIÈCES.....	2
2. GX-FS 60,80,120,180 POUSSÉE VUE ÉCLATÉE & LISTE DE PIÈCES.....	6

1. GX-FS 60,80,120,180 LEVIER VUE ÉCLATÉE & LISTE DE PIÈCES



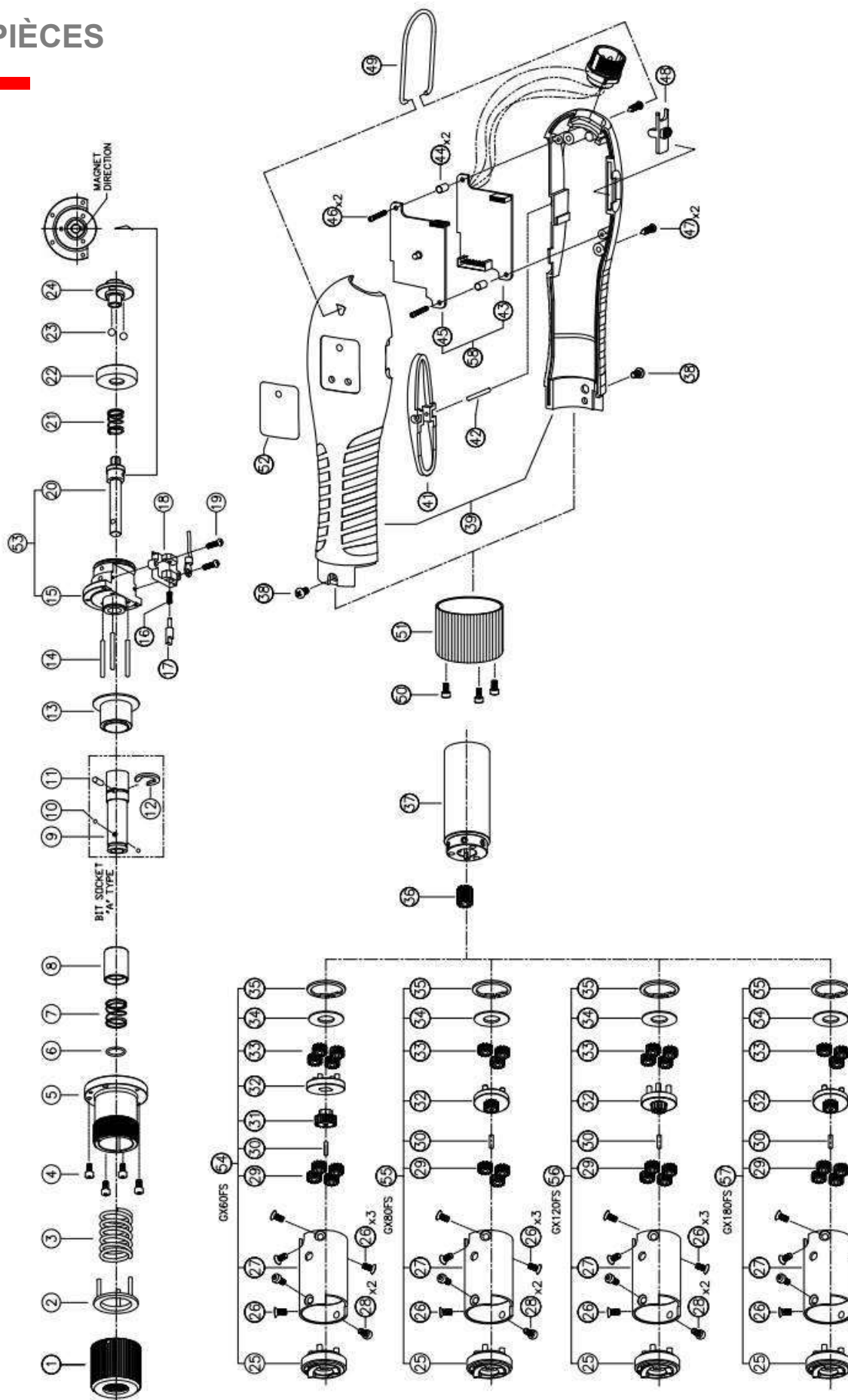
REV.	DATE	DESCRIPTION	검도 승인	REV.	DATE	DESCRIPTION	검도 승인
△	2013.04.01	초도작성	-	△	2019.07.05	SLIDE BAR 설계변경에 따른 형상 및 CODE 수정(G3,24)	-
△	2018.02.26	REDRAWING, 도면양식업데이트	SHS SJK				SJK
△	2018.09.20	P/L-34번 590-0044 추가수정	SHS SJK				SJK
△	2019.03.18	A/S관련 변경사항 및 수기번호 CODE (39,54,55,56,57,58,59,60)	-				SJK

Rep	Code DOGA	Ancienne Ref.	Nouvelle Ref.	Description	GX-FS 60	GX-FS80	GX-FS120	GX-FS 180
1	4-1002797	5000495	505-0010	BAGUE DE REGLAGE DE COUPLE	1	1	1	1
2	4-1090073	3000705	325-0033	SUPPORT RESSORT EMBRAYAGE	1	1	1	1
3	4-1002814	5000596	581-0081	RESSORT (COUPLE)	1			
3	4-1012484	5000561	581-0082	RESSORT (COUPLE)		1		
3	4-1090095	5000560	581-0083	RESSORT (COUPLE)			1	
3	4-1090093	5000549	581-0084	RESSORT (COUPLE)				1
4	4-1075008	PSW2204	515-0009	VIS	4	4	4	4
5	4-1002724	3000704	316-0015	COUVERCLE SUPERIEUR	1	1	1	1
6	4-1075005	PAL1973	527-0017	ANNEAU EN C (DOUILLE EMBOUT)	1	1	1	1
7	4-1002748	5000063	581-0016	RESSORT (BAGUE)	1	1	1	1
8	4-1002747	5000060	524-0008	BAGUE (A)	1	1	1	1
9	4-1075017	PSK1401	514-0008	DOUILLE EMBOUT (A)	1	1	1	1
10	4-1075014	PAL1928	507-0003	BILLE	2	2	2	2
11	4-1077135	PAL1231	557-0017	PION (PORTE SATELLITE)	1	1	1	1
12	4-1075018	PSK1954	527-0006	ANNEAU EN C	1	1	1	1
13	4-1002799	5000498	576-0011	MANCHON	1	1	1	1
14	4-1090119	PSK1921	509-0035	ROULEMENT (SECONDAIRE)	1	1	1	1
15	4-1002754	5000077	509-0028	ROULEMENT (SANS HUILE)	2	2	2	2
16	4-1090118	PSK1327	557-0032	AIGUILLE	3	3	3	3
17	4-1002726	3000708	304-0009	ENSEMBLE BRIDE SUPPORT (LEVIER)	1	1	1	1
18	4-1090115	PFF1319	569-0011	ANNEAU COULISSANT	1	1	1	1
19	4-1002750	5000066	573-0001	ARBRE (LEVIER)	1	1	1	1
20	4-1075106	PAL1932	507-0005	BILLE	2	2	2	2
21	4-1090076	3000862	311-0006	ENSEMBLE EMBRAYAGE	1			
21	4-1002743	3000863	311-0022	ENSEMBLE EMBRAYAGE		1		
21	4-1002708	3000268	311-0017	ENSEMBLE EMBRAYAGE			1	
21	4-1077526	3000169	311-0012	ENSEMBLE EMBRAYAGE				1
22	4-1002749	5000064	581-0043	RESSORT (LIMITE)	1	1	1	1
23	4-1090199	-	349-0003	ENSEMBLE COULISSANT	1	1	1	1
24	4-1090195	-	346-0020	ENSEMBLE CAPTEUR (LEVIER)	1	1	1	1

Rep	Code DOGA	Ancienne Ref.	Nouvelle Ref.	Description	GX- FS 60	GX- FS80	GX- FS120	GX- FS 180
25	4-1075114	PSW2211	571-0012	VIS	2	2	2	2
26	4-1002835	5000665	571-0001	VIS (FL TORX)	4	4	4	4
27	4-1090108	PFE1201A	536-0048	CARTER ENGRENAGE	1	1	1	1
28	4-1075080	PSW2201	515-0008	VIS	2	2	2	2
29	4-1002839	5000710	536-0029	PIGNON (2EME ETAGE)	4			
29	4-1055335	5000008	536-0009	ENGRENAGE (SATELLITE)		3		
29	4-1002751	5000067	536-0028	PIGNON (2EME ETAGE)			4	
29	4-1075118	PFE1212	536-0024	SATELLITE (2EME ETAGE)				4
30	4-1090113	PFE1915	557-0007	GOUPILLE (CENTRAGE)	1	1	1	1
31	4-1090105	5000708	536-0022	PIGNON (1ER ETAGE)	1			
32	4-1002741	3000786	325-0021	PORTE SATELLITE	1			
32	4-1002707	3000175	325-0007	PORTE SATELLITE		1		
32	4-1002850	PFE1102	325-0009	PORTE SATELLITE			1	
32	4-1075123	PFE1103	325-0012	PORTE SATELLITE				1
33	4-1002839	5000710	536-0029	PIGNON (2EME ETAGE)	4			
33	4-1055335	5000008	536-0009	ENGRENAGE (SATELLITE)		3		
33	4-1002751	5000067	536-0028	PIGNON (2EME ETAGE)			4	
33	4-1002758	5000134	536-0018	SATELLITE (1ER ETAGE)				3
34	4-1090114	PFE1947	590-0005	RONDELLE	1	1	1	1
35	4-1075125	PFE1903	578-0004	ANNEAU DE SERRAGE	1	1	1	1
36	4-1090106	5000713	536-0076	ENGRENAGE (PIGNON MOTEUR)	1			
36	4-1002745	5000027	536-0075	ENGRENAGE (PIGNON MOTEUR)		1		
36	4-1090111	PFE1235	536-0094	ENGRENAGE (PIGNON)			1	
36	4-1075127	PFE1236	536-0088	ENGRENAGE (PIGNON B)				1
37	4-1002722	3000702	330-0006	ENSEMBLE MOTEUR	1	1	1	1
38	4-1002753	5000072	571-0016	VIS	2	2	2	2
39	4-1076007	3000917	903-0042	KIT COQUE TYPE LF POUR GX FS	1	1	1	1
41	4-1002728	3000729	329-0007	ENSEMBLE LEVIER	1	1	1	1
42	4-1090112	PFE1841	581-0037	RESSORT (LEVIER)	1	1	1	1
43	4-1090118	PSK1327	557-0032	AIGUILLE	1	1	1	1
44	4-1002730	3000737	331-0009	KIT CARTE ALIMENTATION	1	1	1	1
45	4-1002757	5000125	582-0018	SUPPORT (PCB)	2	2	2	2

Rep	Code DOGA	Ancienne Ref.	Nouvelle Ref.	Description	GX-FS 60	GX-FS80	GX-FS120	GX-FS 180
46	4-1050615	3000736	334-0023	ENSEMBLE CARTE DE COMMANDE + Firmware 4-1035214	1	1	1	1
47	4-1075223	PSW2601	571-0023	VIS	2	2	2	2
48	4-1077172	PSW2602	571-0025	VIS	2	2	2	2
49	4-1012424	3000483	316-0010	INTERRUPTEUR DE REVERSIBILITE	1	1	1	1
50	4-1070143	PAL1803	541-0003	CROCHET	1	1	1	1
51	4-1075080	PSW2201	515-0008	VIS	3	3	3	3
52	4-1002798	5000496	544-0018	BAGUE MAINTIEN COQUE	1	1	1	1
53	4-1090107	5000715	548-0002	ETIQUETTE	1	1	1	1
54		-	304-0052	ENSEMBLE BRIDE SUPPORT + ROULEMENT (SANS HUILE)	1	1	1	1
55		-	304-0053	ENSEMBLE BRIDE SUPPORT + ARBRE	1	1	1	1
56		-	901-0188	BOITIER ENGRENAGE	1			
57		-	901-0189	BOITIER ENGRENAGE		1		
58		-	901-0190	BOITIER ENGRENAGE			1	
59		-	901-0191	BOITIER ENGRENAGE				1
60		-	903-0193	ENSEMBLE CARTE DE COMMANDE + Firmware 4-1035214	1	1	1	1

2. GX-FS 60,80,120,180 POUSSÉE VUE ÉCLATÉE & LISTE DE PIÈCES



REV.	DATE	DESCRIPTION	REV.	DATE	DESCRIPTION	REV.	DATE	DESCRIPTION
△	2012.01.01	주도화상	△	2019.07.09	SLIDE BAR 설계변경에 따른 형상 및 CODE 변경(17,18)	REV.	2019.07.09	SLIDE BAR 설계변경에 따른 형상 및 CODE 변경(17,18)
△	2018.04.10	REDRAWING, 도면양식업데이트	-	-	-	REV.	-	-
△	2018.09.20	P/L 수정 34번 S90-0044 추가수정, 부품번호 수정	SJK		SJK	REV.		SJK
△	2019.03.18	A/S도면 변경 및 추가부품 CODE (39,53,54,55,56,57,58)	SJK		SJK	REV.		SJK

Rep	Code DOGA	Ancienne Ref.	Nouvelle Ref.	Description	GX- FS 60P	GX- FS80P	GX- FS120P	GX- FS 180P
1	4-1002797	5000495	505-0010	BAGUE DE REGLAGE DE COUPLE	1	1	1	1
2	4-1090073	3000705	325-0033	SUPPORT RESSORT EMBRAYAGE	1	1	1	1
3	4-1002814	5000596	581-0081	RESSORT (COUPLE)	1			
3	4-1012484	5000561	581-0082	RESSORT (COUPLE)		1		
3	4-1090095	5000560	581-0083	RESSORT (COUPLE)			1	
3	4-1090093	5000549	581-0084	RESSORT (COUPLE)				1
4	4-1075008	PSW2204	515-0009	VIS	4	4	4	4
5	4-1002724	3000704	316-0015	COUVERCLE SUPERIEUR	1	1	1	1
6	4-1075005	PAL1973	527-0017	ANNEAU EN C (DOUILLE EMBOUT)	1	1	1	1
7	4-1002748	5000063	581-0016	RESSORT (BAGUE)	1	1	1	1
8	4-1002747	5000060	524-0008	BAGUE (A)	1	1	1	1
9	4-1075017	PSK1401	514-0008	DOUILLE EMBOUT (A)	1	1	1	1
10	4-1075014	PAL1928	507-0003	BILLE	2	2	2	2
11	4-1077135	PAL1231	557-0017	PION (PORTE SATELLITE)	1	1	1	1
12	4-1075018	PSK1954	527-0006	ANNEAU EN C	1	1	1	1
13	4-1002799	5000498	576-0011	MANCHON	1	1	1	1
14	4-1090118	PSK1327	557-0032	AIGUILLE	3	3	3	3
15	4-1002727	3000709	304-0011	ENSEMBLE BRIDE SUPPORT (POUSSEE)	1	1	1	1
16	4-1002749	5000064	581-0043	RESSORT (LIMITE)	1	1	1	1
17	4-1090199	-	349-0003	ENSEMBLE COULISSANT	1	1	1	1
18	4-1090196	-	346-0021	ENSEMBLE CAPTEUR (POUSSEE)	1	1	1	1
19	4-1075114	PSW2211	571-0012	VIS	2	2	2	2
20	4-1012405	3000088	347-0008	ENSEMBLE ARBRE (POUSSEE)	1	1	1	1
21	4-1002755	5000078	581-0045	RESSORT (POUSSEE)	1	1	1	1
22	4-1090115	PFF1319	569-0011	ANNEAU COULISSANT	1	1	1	1
23	4-1075106	PAL1932	507-0005	BILLE	2	2	2	2
24	4-1002756	5000079	573-0002	ARBRE (B)	1	1	1	1
25	4-1090076	3000862	311-0006	ENSEMBLE EMBRAYAGE	1			
25	4-1002743	3000863	311-0022	ENSEMBLE EMBRAYAGE		1		
25	4-1002708	3000268	311-0017	ENSEMBLE EMBRAYAGE			1	


Rep	Code DOGA	Ancienne Ref.	Nouvelle Ref.	Description	GX-FS 60P	GX-FS80P	GX-FS120P	GX-FS 180P
25	4-1077526	3000169	311-0012	ENSEMBLE EMBRAYAGE				1
26	4-1002835	5000665	571-0001	VIS (FL TORX)	4	4	4	4
27	4-1090108	PFE1201A	536-0048	CARTER ENGRENAGE	1	1	1	1
28	4-1075080	PSW2201	515-0008	VIS	2	2	2	2
29	4-1002839	5000710	536-0029	PIGNON (2EME ETAGE)	4			
29	4-1055335	5000008	536-0009	ENGRENAGE (SATELLITE)		3		
29	4-1002751	5000067	536-0028	PIGNON (2EME ETAGE)			4	
29	4-1075118	PFE1212	536-0024	SATELLITE (2EME ETAGE)				4
30	4-1090113	PFE1915	557-0007	GOUPILLE (CENTRAGE)	1	1	1	1
31	4-1090105	5000708	536-0022	PIGNON (1ER ETAGE)	1			
32	4-1002741	3000786	325-0021	PORTE SATELLITE	1			
32	4-1002707	3000175	325-0007	PORTE SATELLITE		1		
32	4-1002850	PFE1102	325-0009	PORTE SATELLITE			1	
32	4-1075123	PFE1103	325-0012	PORTE SATELLITE				1
33	4-1002839	5000710	536-0029	PIGNON (2EME ETAGE)	4			
33	4-1055335	5000008	536-0009	ENGRENAGE (SATELLITE)		3		
33	4-1002751	5000067	536-0028	PIGNON (2EME ETAGE)			4	
33	4-1002758	5000134	536-0018	SATELLITE (1ER ETAGE)				3
34	4-1090114	PFE1947	590-0005	RONDELLE	1	1	1	1
35	4-1075125	PFE1903	578-0004	ANNEAU DE SERRAGE	1	1	1	1
36	4-1090106	5000713	536-0076	ENGRENAGE (PIGNON MOTEUR)	1			
36	4-1002745	5000027	536-0075	ENGRENAGE (PIGNON MOTEUR)		1		
36	4-1090111	PFE1235	536-0094	ENGRENAGE (PIGNON)			1	
36	4-1075127	PFE1236	536-0088	ENGRENAGE (PIGNON B)				1
37	4-1002722	3000702	330-0006	ENSEMBLE MOTEUR	1	1	1	1
38	4-1002753	5000072	571-0016	VIS	2	2	2	2
39	4-1076007	3000917	903-0042	KIT COQUE LF POUR GX FS	1	1	1	1
41	4-1090096	5000565	506-0013	FIXATION	1	1	1	1
42	4-1090118	PSK1327	557-0032	AIGUILLE	1	1	1	1
43	4-1002730	3000737	331-0009	KIT CARTE ALIMENTATION	1	1	1	1
44	4-1002757	5000125	582-0018	SUPPORT (PCB)	2	2	2	2
45	4-1050615	3000736	334-0023	ENSEMBLE CARTE DE COMMANDE + Firmware 4-1035214	1	1	1	1

Rep	Code DOGA	Ancienne Ref.	Nouvelle Ref.	Description	GX-FS 60P	GX-FS80P	GX-FS120P	GX-FS 180P
46	4-1075223	PSW2601	571-0023	VIS	2	2	2	2
47	4-1077172	PSW2602	571-0025	VIS	2	2	2	2
48	4-1012424	3000483	316-0010	INTERRUPTEUR DE REVERSIBILITE	1	1	1	1
49	4-1070143	PAL1803	541-0003	CROCHET	1	1	1	1
50	4-1075080	PSW2201	515-0008	VIS	3	3	3	3
51	4-1002798	5000496	544-0018	BAGUE MAINTIEN COQUE	1	1	1	1
52	4-1090107	5000715	548-0002	ETIQUETTE	1	1	1	1
53	#N/A	-	304-0054	ENSEMBLE BRIDE SUPPORT + ARBRE	1	1	1	1
54	#N/A	-	901-0188	BOITIER ENGRENAGE	1			
55	#N/A	-	901-0189	BOITIER ENGRENAGE		1		
56	#N/A	-	901-0190	BOITIER ENGRENAGE			1	
57	#N/A	-	901-0191	BOITIER ENGRENAGE				1
58	#N/A	-	903-0193	ENSEMBLE CARTE DE COMMANDE + Firmware 4-1035214	1	1	1	1


© DOGA | DOC.40874-12/21

Nous travaillons constamment à l'amélioration de nos produits. De ce fait, les dimensions et indications portées dans cette brochure peuvent parfois ne pas correspondre aux dernières exécutions. De convention expresse, nos ventes sont faites sous bénéfice de réserve de propriété (les dispositions de la loi du 12/05/1980 trouvent donc toute leur application).

 DOGA® | VISSAGE

 vissage-outils@doga.fr

 +33 1 30 66 41 41

 8, avenue Gutenberg - CS 50510
78317 Maurepas Cedex - FRANCE

www.doga-vissage.fr