

VISSEUSES À BATTERIE CONNECTÉES AVEC CAPTEURS COUPLE ET ANGLE

Série BMT





PRODUCTIVE SOLUTIONS

Experts des process industriels, nous contribuons à relever vos défis.

Productivité, sécurité, qualité, industrie 4.0 sont les thèmes autour desquels nous vous proposons notre expertise. Nos équipes dédiées et spécialisées accompagnent votre évolution et vous préconisent des solutions et des équipements qui vous permettront d'atteindre des niveaux de performance à la hauteur des exigences de votre stratégie industrielle.



Qualité certifiée

De la conception jusqu'à la mise en service, DOGA garantit la qualité des équipements et des services selon la certification ISO 9001:2015.

5 raisons de nous faire confiance



Expertise

Nos experts métiers vous proposent des solutions adaptées à votre environnement et vos besoins spécifiques.



Innovation

En mettant au point les produits et services de demain nous vous offrons de nouvelles perspectives.



Performance

Nos solutions à forte valeur ajoutée améliorent vos performances et assurent la qualité ultime de vos productions.



Engagement

Conscients de vos objectifs, nous nous engageons à vos côtés pour les atteindre.



Fiabilité

Notre organisation, certifiée ISO 9001 depuis 1996 est le gage de votre satisfaction.

DOGA® | VISSAGE

Acteur mondial des métiers du vissage, nous concevons, fabriquons et commercialisons des équipements et des solutions qui contribuent à améliorer votre productivité industrielle.

Nos solutions d'assemblage, d'ergonomie et de traçabilité contribuent à augmenter votre productivité, maîtriser la qualité de vos process et répondent aux nouvelles exigences de l'industrie 4.0.

Nous proposons des équipements conçus pour durer et des prestations de service à forte valeur ajoutée en nous appuyant sur le savoir-faire et l'expertise de nos équipes : conception, production, installation, mise en service, formation et maintenance.



Contactez-nous

@ vissage@dogaf.fr

+33 1 30 66 41 41

dogaf-vissage.fr

SOMMAIRE

VISSEUSES À BATTERIE CONNECTÉES AVEC CAPTEURS COUPLE ET ANGLE Série BMT

▶ UNE GAMME DE VISSEUSES À BATTERIE PUISSANTES ET CONNECTÉES AVEC CAPTEURS COUPLE ET ANGLE	4
La gamme	5
Dimensions.....	7
Descriptif produits.....	7
Fonctionnalités.....	8
Écran numérique intégré.....	8
Interconnexions	9
Caractéristiques techniques.....	10
▶ ACCESSOIRES	12
Batterie.....	12
Chargeur de batterie.....	12
Protections.....	12
Câble USB de programmation	12
Modules de communication.....	13
Anneau de suspension tournant.....	13
Anneaux de suspension fixes.....	13
Poignée de maintien latéral	13
Supports.....	14
Renvois d'axe.....	14
Boîte à embouts sans fil BST-8W LCD Wi-Fi	14
▶ INTERFACE CONTRÔLEUR PARAMON-PRO X (EN OPTION)	15
Fonctionnalités.....	15
Spécifications.....	15
Mode opération avec job versus mode multi-visseuses.....	16
Exemple de job	16
Visualisation du process d'assemblage dans un Job	17
▶ PRODUITS ASSOCIÉS	18
▶ NOS SERVICES	19

UNE GAMME DE VISSEUSES À BATTERIE PUISSANTES ET CONNECTÉES AVEC CAPTEURS COUPLE ET ANGLE

Les visseuses asservies couple et angle sur batterie série BMT sont conçues pour répondre à vos exigences de productivité, de qualité et de traçabilité tout en vous procurant une grande mobilité.

Grâce aux technologies de pointe embarquées, elles sont directement connectables à votre réseau et 100 % communicantes. Sans contrôleur intermédiaire, elles sont résolument orientées pour répondre à vos projets industrie 4.0.

Ces visseuses allient ergonomie, autonomie, multi-couples, multi-stratégies et connectivité.

Leur grande polyvalence répondra à vos besoins les plus exigeants comme aux applications de vissage classique.

Ces visseuses « plug and play » sont prêtes à produire en 1 minute !

Disponibles en version pistolet, à renvoi d'angle, avec lecteur de codes-barres, une plage de couples allant de 0,4 à 50 Nm, elles sont toutes équipées d'un écran couleur et de boutons de navigation.



Ergonomie

- 2 modèles proposés : pistolet et renvoi d'angle
- Sur batterie pour une plus grande mobilité
- Outil léger et bien équilibré
- 4 boutons multifonctions : navigation, sélection et interaction,...
- Écran AMOLED couleur embarqué permettant une visualisation rapide des résultats
- Paramétrage et programmation faciles



Qualité

- Asservissement avec capteurs de couple et d'angle pour une précision optimale
- 15 programmes de vissage + 2 multi-séquences
- Fonctionnalités avancées (auto-taraudage, vissage à l'angle,...)
- Régulation précise de la vitesse
- Vitesse d'approche optimisée en fonction du couple
- Lecteur codes-barres intégré en option (choix de cycles et traçabilité)
- Traçabilité



Industrie 4.0

- Serveur Web intégré pour un paramétrage facile à distance
- Surveillance en temps réel des données de serrage et affichage des courbes de vissage
- Communication en Wi-Fi
- Protocole de communication Modbus, Profinet, Ethernet IP,...

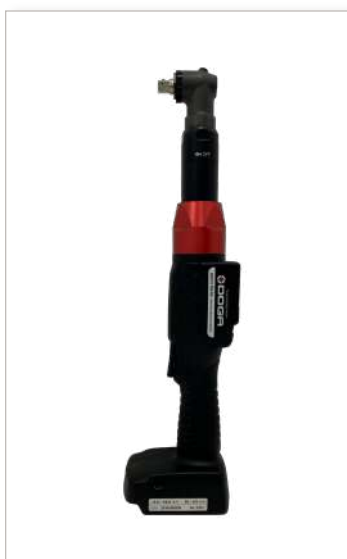


Visseuses à batterie pistolet asservies contrôle courant avec capteurs couple et angle

Série BMT

Idéales pour les vissages horizontaux, nos visseuses asservies pistolet à batterie Li-ion allient autonomie, multi-couples, multi-stratégies, connectivité et une dextérité optimale à une main.

Avec leur écran digital couleur embarqué, vous programmez et visualisez les résultats directement sur l'outil en toute simplicité.



Visseuses à batterie renvoi d'angle asservies contrôle courant avec capteurs couple et angle

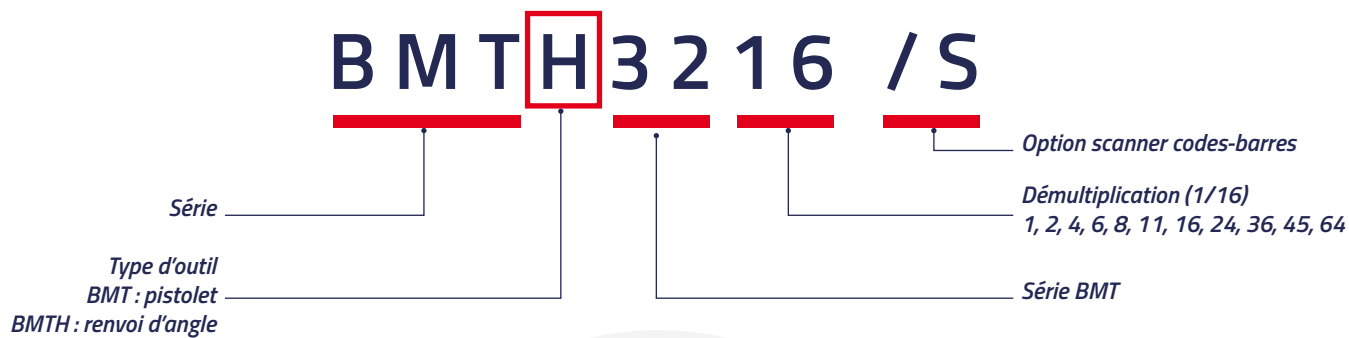
Série BMT H

Les visseuses asservies à batterie et à renvoi d'angle avec capteurs de couple et d'angle, orientables à 360° permettent d'accéder à des zones difficiles d'accès, en toute autonomie.

Leur excellente ergonomie et leur manipulation à deux mains rendent possible leur utilisation sur des plages de couples plus étendues.

Grâce à leur écran digital embarqué, la programmation et la visualisation des résultats se font directement sur l'outil.

Désignation des modèles



Ergonomie



Option scanner de codes-barres 1D et 2D



Dimensions

BMT & BMTH : unité en mm



Descriptif produits

Alimentation électrique	DC25.2V, batterie lithium-ion
Moteur	Servo moteur DC suisse
Wi-Fi	IEEE 802.11a/b/g/n bi-bande 2.4 GHz & 5 GHz
Vitesse	Optimisée en fonction du couple cible ou manuelle
Mémoire intégrée	65 000 résultats
USB	Port micro USB
Affichage	Affichage couleur 1.29" AMOLED
Nombre de programmes	15 programmes paramétrables par connexion USB ou Wi-Fi 2 programmes multi-séquences

Fonctionnalités

- ▶ Visseuses connectées, communication sans fil Wi-Fi, sans coffret ou accessoire complémentaire.
- ▶ Visseuses autonomes « Plug & Play », prêtes à l'emploi en 1 minute.
- ▶ Asservissement avec capteurs de couple et d'angle garantissant la précision sur toute la plage de couples des visseuses.
- ▶ Régulation précise de la vitesse de rotation en boucle fermée grâce au capteur d'angle digital intégré.
- ▶ Vitesse d'approche optimisée en fonction du couple (auto-speed).
- ▶ 15 programmes de vissage (contrôle couple et angle) et 2 programmes multi-séquences pour enchaîner plusieurs programmes dans un même cycle.
- ▶ Programmation directe sur la machine, par le logiciel ParaMon ou via le serveur web (sur PC, tablette ou smartphone).
- ▶ Contrôle de la qualité de votre assemblage produit avec stratégies de vissage, comptage de lots, visualisation de l'assemblage et gestion logique d'entrées / sorties (fonction Job Manager avec le contrôleur Paramon-Pro X).
- ▶ Affichage détaillé des événements.
- ▶ Courbes de vissage en temps réel et affichage via le logiciel ParaMon ou le serveur web.
- ▶ Envoi des résultats de vissage en temps réel via port USB et Wi-Fi.
- ▶ Protocole Modbus TCP.
- ▶ Protocole Profinet, TCP / Ethernet IP... (disponible en option).
- ▶ Scanner de codes-barres intégré 1D et 2D (option) pour la sélection automatique de programmes et la traçabilité des résultats de vissage.
- ▶ Compatibles avec les renvois d'axe.

Écran numérique intégré

Voyant LED couleurs

N° de programme

Choix mode opération ou réglage



Modèle pistolet

Batterie
Couple cible
Résultat
Fonction touche

N° de programme

Choix mode opération ou réglage



Modèle renvoi d'angle

Batterie
Couple cible
Résultat
Fonction touche

Voyant LED couleurs

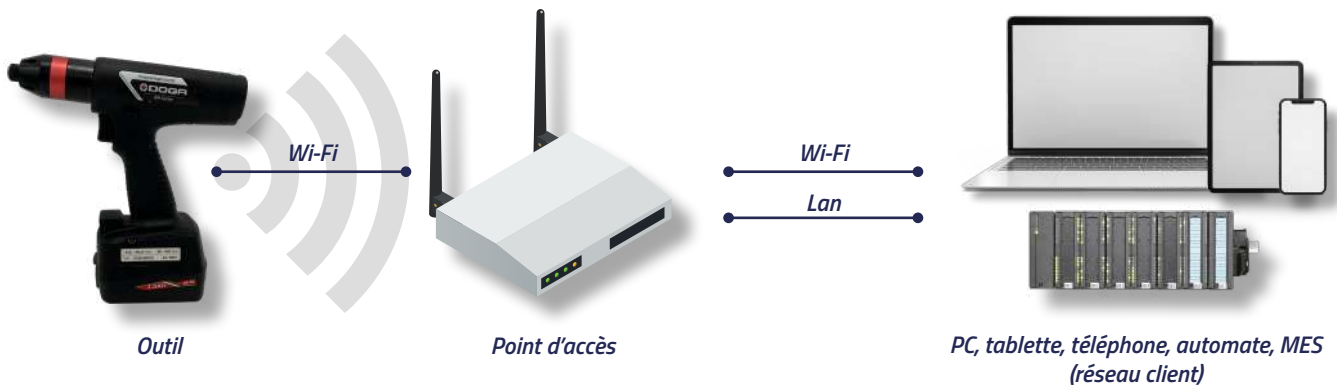
Interconnexions

Connexion USB



- ▶ Configuration initiale du réseau et paramétrage de la visseuse, surveillance en temps réel.
- ▶ Téléchargement des résultats depuis la mémoire interne (max 65 000).
- ▶ Mise à jour facile du firmware de la visseuse.

Connexion Wi-Fi vers un PC, un smartphone, une tablette, automate ou MES via un point d'accès



- ▶ Paramétrage visseuse, surveillance en temps réel sur PC.
- ▶ Protocole de communication libre (Modbus TCP) pour communication application client (automate, PC, ...).
- ▶ Protocole Profinet, TCP / Ethernet IP... (disponible en option).

Connexion Wi-Fi au contrôleur Paramon-Pro X (option)



- ▶ Connexion simultanée jusqu'à 8 outils BMT.
- ▶ Job Manager : contrôle de la qualité de l'assemblage produit avec stratégies de vissage, comptage de lots, visualisation de l'assemblage, gestion logique d'entrées/sorties et aide opérateur.
- ▶ Interface de programmation simple et conviviale.
- ▶ 4 ports USB 2.0 - Lecteur de codes-barres 1D et 2D (optionnel) - Port HDMI pour dupliquer l'affichage.



Visseuses autonomes pistolet série BMT - Modèles standard

Désignation	Couple (min. Nm)	Couple (max. Nm)	Vitesse (tr / min.)	Poids* (kg)	Longueur L (mm)	Entraînement	Code article
BMT3203-A	0,2	2,7	150 ~ 1 800	1	212	Hex 1/4"	P207967
BMT3204-A	0,4	4,5	100 ~ 1 800	1	212	Hex 1/4"	P116810
BMT3206-A	0,6	6,5	100 ~ 1 250	1,1	212	Hex 1/4"	P109225
BMT3211-A	1,5	11,5	50 ~ 690	1,1	227	Hex 1/4"	P113433
BMT3216-A	2	16	50 ~ 470	1,1	227	Hex 1/4"	P116811
BMT3224-A	4	24	50 ~ 310	1,1	227	Hex 1/4"	P137327
BMT3224-Q 3/8	4	24	50 ~ 310	1,1	227	SQ 3/8"	P137328

*Poids sans batterie.

Carré avec téton de retenue de douille d'origine, avec bille disponible sur demande pour un changement rapide de douilles.

Visseuses autonomes pistolet série BMT - Modèles avec scanner de codes-barres 1D et 2D



Désignation	Couple (min. Nm)	Couple (max. Nm)	Vitesse (tr / min.)	Poids* (kg)	Longueur L (mm)	Entraînement	Code article
BMT3203-A/S	0,2	2,7	150 ~ 1 800	1	212	Hex 1/4"	P207976
BMT3204-A/S	0,4	4,5	100 ~ 1 800	1	212	Hex 1/4"	P113453
BMT3206-A/S	0,6	6,5	100 ~ 1 250	1,1	212	Hex 1/4"	P107152
BMT3211-A/S	1,5	11,5	50 ~ 690	1,1	227	Hex 1/4"	P113457
BMT3216-A/S	2	16	50 ~ 470	1,1	227	Hex 1/4"	P116812
BMT3224-A/S	4	24	50 ~ 310	1,1	227	Hex 1/4"	P137335
BMT3224-Q/S 3/8	4	24	50 ~ 310	1,1	227	SQ 3/8"	P137336

*Poids sans batterie.

Carré avec téton de retenue de douille d'origine, avec bille disponible sur demande pour un changement rapide de douilles.



Visseuses autonomes à renvoi d'angle série BMT - Modèles standard

Désignation	Couple (min. Nm)	Couple (max. Nm)	Vitesse (tr / min.)	Poids* (kg)	Dimensions			Entraînement	Code article
					L (mm)	R (mm)	h (mm)		
BMTH3204-A	0,4	4,5	100 ~ 1 800	1,4	465	13,5	62	Hex 1/4"	P113435
BMTH3204-Q 3/8	0,4	4,5	100 ~ 1 800	1,4	465	13,5	57	SQ 3/8"	P137329
BMTH3206-A	0,8	6,5	100 ~ 1 250	1,4	465	13,5	62	Hex 1/4"	P137330
BMTH3206-Q 3/8	0,8	6,5	100 ~ 1 250	1,4	465	13,5	57	SQ 3/8"	P137331
BMTH3211-A	1,5	11,5	50 ~ 690	1,6	479	13,5	62	Hex 1/4"	P113437
BMTH3211-Q 3/8	1,5	11,5	50 ~ 690	1,6	479	13,5	57	SQ 3/8"	P137332
BMTH3216-A	2	16	50 ~ 470	1,6	479	13,5	62	Hex 1/4"	P113439
BMTH3216-Q 3/8	2	16	50 ~ 470	1,6	479	13,5	57	SQ 3/8"	P113441
BMTH3224-A	4	24	50 ~ 310	1,6	479	13,5	62	Hex 1/4"	P137333
BMTH3224-Q 3/8	4	24	50 ~ 310	1,6	479	13,5	57	SQ 3/8"	P113443
BMTH3236-Q 3/8	5	32	50 ~ 200	1,7	493	17	63	SQ 3/8"	P113445
BMTH3245-Q 3/8	6	40	50 ~ 160	1,7	508	17	63	SQ 3/8"	P113447
BMTH3245-Q 1/2	6	40	50 ~ 160	1,7	508	17	67	SQ 1/2"	P137334
BMTH3264-Q 3/8	8	50	50 ~ 115	1,9	508	17	63	SQ 3/8"	P109227
BMTH3264-Q 1/2	8	50	50 ~ 115	1,9	508	17	67	SQ 1/2"	P113449

*Poids sans batterie.

Carré avec téton de retenue de douille d'origine, avec bille disponible sur demande pour un changement rapide de douilles.

Visseuses autonomes à renvoi d'angle série BMT - Modèles avec scanner de codes-barres 1D et 2D



Désignation	Couple (min. Nm)	Couple (max. Nm)	Vitesse (tr / min.)	Poids* (kg)	Dimensions			Entraînement	Code article
					L (mm)	R (mm)	h (mm)		
BMTH3204-A/S	0,4	4,5	100 ~ 1 800	1,4	465	13,5	62	Hex 1/4"	P137337
BMTH3204-Q/S 3/8	0,4	4,5	100 ~ 1 800	1,4	465	13,5	57	SQ 3/8"	P137338
BMTH3206-A/S	0,8	6,5	100 ~ 1 250	1,4	465	13,5	62	Hex 1/4"	P137339
BMTH3206-Q/S 3/8	0,8	6,5	100 ~ 1 250	1,4	465	13,5	57	SQ 3/8"	P137340
BMTH3211-A/S	1,5	11,5	50 ~ 690	1,6	479	13,5	62	Hex 1/4"	P137341
BMTH3211-Q/S 3/8	1,5	11,5	50 ~ 690	1,6	479	13,5	57	SQ 3/8"	P137342
BMTH3216-A/S	2	16	50 ~ 470	1,6	479	13,5	62	Hex 1/4"	P109229
BMTH3216-Q/S 3/8	2	16	50 ~ 470	1,6	479	13,5	57	SQ 3/8"	P137343
BMTH3224-A/S	4	24	50 ~ 310	1,6	479	13,5	62	Hex 1/4"	P137344
BMTH3224-Q/S 3/8	4	24	50 ~ 310	1,6	479	13,5	57	SQ 3/8"	P116813
BMTH3236-Q/S 3/8	5	32	50 ~ 200	1,7	493	17	63	SQ 3/8"	P116814
BMTH3245-Q/S 3/8	6	40	50 ~ 160	1,7	508	17	63	SQ 3/8"	P137346
BMTH3245-Q/S 1/2	6	40	50 ~ 160	1,7	508	17	67	SQ 1/2"	P137345
BMTH3264-Q/S 3/8	8	50	50 ~ 115	1,9	508	17	63	SQ 3/8"	P107156
BMTH3264-Q/S 1/2	8	50	50 ~ 115	1,9	508	17	67	SQ 1/2"	P113461

*Poids sans batterie.

Carré avec téton de retenue de douille d'origine, avec bille disponible sur demande pour un changement rapide de douilles.

ACCESSOIRES

Batterie



Désignation	BL25201
Tension	25,2 V
Nombre de cellules	3,6 V x 7
Capacité	3 Ah nominal
Dimensions	118 x 80 x 56 mm
Poids	505 gr
Code article	P100254

► Ne pas utiliser la batterie pour tout autre outil ou utilisation.

Chargeur de batterie



Désignation	D25247A
Alimentation	AC220-240 V, 50 / 60 Hz, 1,1 A
Tension sortie	DC18-25,2 V, 4,0 A
Fusible	250 VAC T3,15 A
Conditions d'utilisation	0 ~ 40 / 15 ~ 80 % RH (sans condensation)
Durée de recharge	50 minutes
Classe de protection	Class II
Dimensions	210 x 114 x 72 mm
Poids	620 gr
Code article	P100147

► Signification LED :

- En charge ● Terminé
- Clignotant « surchauffe batterie »
- Clignotant « recharge impossible »
- Clignotant « prêt »

Protections



Désignation	Code article
Protection BM pistolet silicone	P113515
Protection RA BMTH 3204 ~ 24	P136947
Protection RA BMTH 3236	P137297
Protection RA BMTH 3245 ~ 64	P137298

Câble USB de programmation



Désignation	Code article
Câble de programmation 1 m USB A vers Mini USB	P137300

Modules de communication



Désignation	Code article
Module de communication Modbus TCP vers Profinet	P113165
Module de communication Modbus TCP vers Ethernet IP	P117308
Paramétrage module de communication	P179414

Autres protocoles sur demande. Point d'accès Wi-Fi non inclus.

Anneau de suspension tournant



Désignation	Code article
Anneau tournant BMT _H 3204 ~ 24 Ø 36,8 mm	P113217
Anneau tournant BMT _H 3236 ~ 64 Ø 39 mm	P136949
Anneau tournant BMT Ø 41 mm	P136950

Anneaux de suspension fixes



Désignation	Code article
Collier BMT Ø 41 mm	P136928
Anneau fixe BMT Ø 41 mm	P103909

Poignée de maintien latéral



Désignation	Code article
Poignée de maintien latéral BMT 3204 ~ 24	P104374

Supports



Désignation	Code article
Holster pistolet	P100140
Support visseuse pistolet ou RA côté batterie	P101464

Renvois d'axe



Désignation	Code article
Renvoi d'axe sur mesure	Sur demande

Boîte à embouts sans fil BST-8W LCD Wi-Fi



Désignation	Code article
Boîte à embouts BST-8W LCD	P112477
Point d'accès Wi-Fi	P111954
Plot Ø 18 mm	P112988
Plot Ø 15 mm	P137305
Plot Ø 10 mm	P112712
Plot Ø 7,5 mm	P101221
Plot Ø 3 mm pré-percé	P104894
Plot plein à usiner	P100402

- ▶ Boîte à embouts 8 positions dédiée aux visseuses BM et BMT avec un fonctionnement en Wi-Fi sur batterie (identique aux visseuses)
- ▶ Assignement d'un programme à un embout ; la sélection peut se faire par la visseuse ou par la boîte suivant le mode de fonctionnement.
- ▶ Paramétrage simple avec un écran à boutons donnant accès à l'ensemble des menus.
- ▶ Ne nécessite pas de contrôleur de vissage ; la communication est directe entre la boîte à embouts et la visseuse, via un point d'accès Wi-Fi (non compatible avec l'utilisation de ParaMon Pro X).
- ▶ Détrompage mécanique et détection des erreurs d'emplacement des embouts par capteurs inductifs.

INTERFACE CONTRÔLEUR PARAMON-PRO X (EN OPTION)

Fonctionnalités

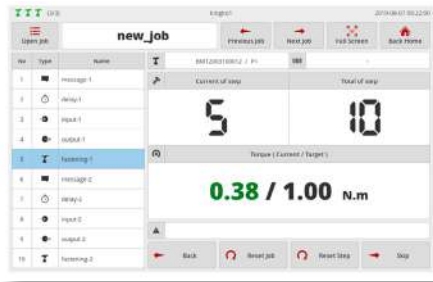


- ▶ Connexion simultanée jusqu'à 8 outils séries BM / BMT / MD / MDT.
- ▶ Gestion des paramètres et programmes de l'ensemble des visseuses connectées.
- ▶ Surveillance en temps réel (visualisation des graphes et des résultats).
- ▶ Création de Jobs de vissage (Job manager) : contrôle de la qualité de l'assemblage produit avec stratégies de vissage, comptage de lots, visualisation de l'assemblage et gestion logique d'entrées/sorties et aide opérateur.
- ▶ Commande à distance de l'outil.
- ▶ Sauvegarde automatique des résultats de vissage avec classement des fichiers par date.

Spécifications

Alimentation électrique	AC220 - 240 V, 50/60 Hz, 0,35 A
Dimensions	300 (L) x 196 (H) x 80 (P) - Support de fixation mural inclus
Affichage	10.1" TFT LCD tactile
Ports de communication	Ethernet, 4 x USB, lecteur codes-barres, E/S (16 entrées TOR, 16 sorties TOR), RS232
Mémoire	Mémoire interne : 16 Go + slot pour carte micro SD jusqu'à 32 Go (carte micro SD non incluse)
Wi-Fi	Clé USB Wi-Fi bi-bande 2,4 & 5 GHz (externe)
Extension d'affichage	HDMI
Poids	3,54 kg
Code article	P102478

Mode opération avec job versus mode multi-visseuses



VS

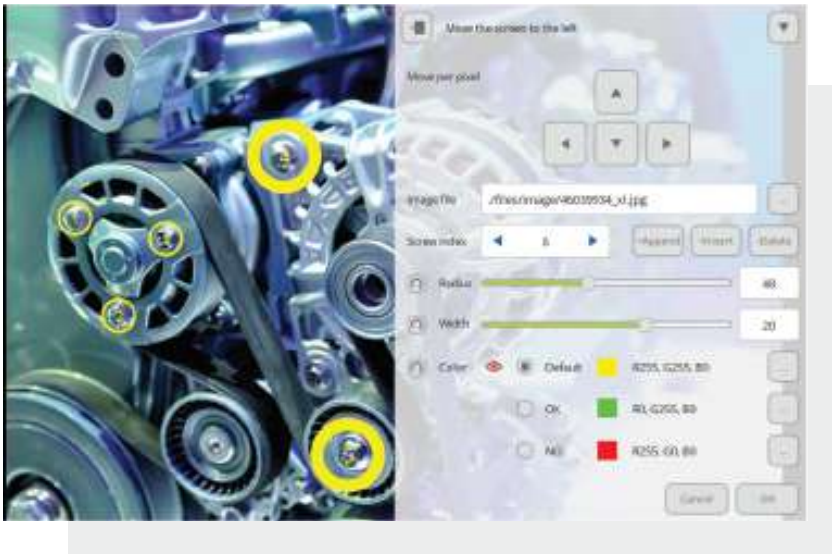


Mode opération	Job Manager (séquencement d'un poste avec étapes logiques)	Multi-visseuses (vissages indépendants simultanés sur plusieurs postes)
Fonctionnalités	<ul style="list-style-type: none"> 5 types d'étapes (vissage / entrée / sortie / retard / message) permettent la programmation de séquences. Gestion interactive des photos avec incrustation des points de vissage. La combinaison d'étapes est appelée un job. Jusqu'à 1 000 jobs peuvent être paramétrés. Les résultats de vissage sont enregistrés automatiquement en fichiers journaliers. Mode pause et reprise de job. Programmes de vissage complémentaires disponibles. 	<ul style="list-style-type: none"> Ne prend pas en charge le contrôle de process. Affichage en temps réel des résultats de vissage transmis par chaque visseuse. Les résultats de vissage s'enregistrent automatiquement en fichiers journaliers.
Visseuses	<ul style="list-style-type: none"> La visseuse n'est activée que pendant les étapes de vissage. Pendant l'étape de vissage, une seule visseuse est assignée. Deux visseuses (ou plus) ne peuvent pas fonctionner simultanément. Dédiée à un poste de travail unique. 	<ul style="list-style-type: none"> Aucune restriction sur l'utilisation de la visseuse. Tous les outils peuvent fonctionner simultanément. Adaptée à une ligne de production avec plusieurs postes et opérateurs.
Lecteur de codes-barres	<ul style="list-style-type: none"> Pour sélectionner le job souhaité en scannant un code-barres. Traçabilité des composants. 	<ul style="list-style-type: none"> Pour sélectionner le programme d'une visseuse.

Exemple de job



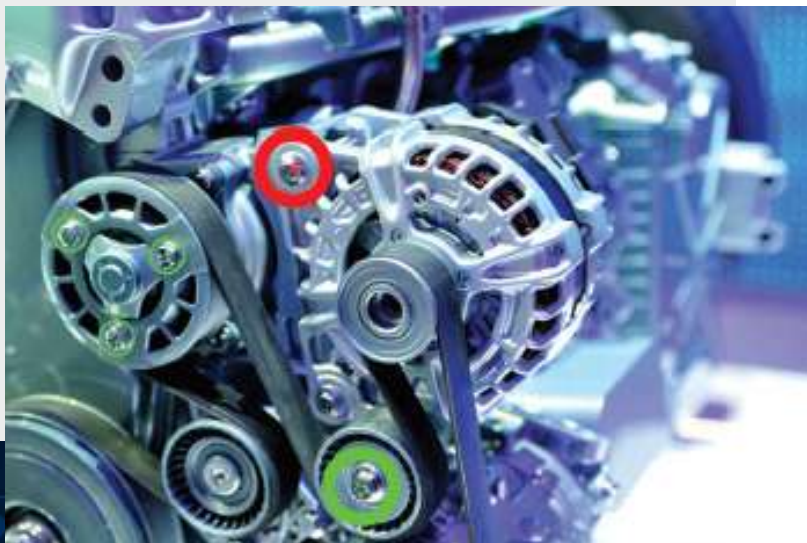
Visualisation du process d'assemblage dans un Job



Affichage de la gamme d'assemblage en quelques clics

- ▶ À partir d'une photo de la pièce.
- ▶ Marquage des positions des vis selon l'ordre d'assemblage.
- ▶ Jusqu'à 99 vis par étape de vissage.
- ▶ Le rayon et l'épaisseur de chaque repère peuvent être ajustés pour s'adapter à la taille de chaque vis.
- ▶ La couleur du repère est au choix et change en fonction du résultat de vissage.

Ci-dessous, une capture d'écran d'une étape de vissage d'un Job.



PRODUITS ASSOCIÉS



Pilotage et suivi process

Surveillez toutes les étapes de production et atteignez la conformité avec nos IHM, nos logiciels et nos boîtes à embouts et à douilles.

- Boîtier de séquençage et suivi de process d'assemblage - DPC Touch
- Boîtes à embouts
- Boîte à douilles
- Logiciels
- Solutions de géolocalisation d'outils de vissage

> En savoir plus sur nos solutions de pilotage et de suivi process



Douilles, embouts et accessoires

De toutes formes et matières, vos vis et écrous trouveront les embouts, les douilles ou les accessoires qui conviendront dans notre large gamme.

- Douilles à choc standard et sur-mesure
- Embouts, embouts spéciaux, porte-embouts et accessoires
- Embouts et douilles protégés
- Accessoires de vissage

> En savoir plus sur notre gamme de douilles, embouts et accessoires



Renvois d'axe

Compatibles avec tous les outils du marché, nos crowfoots standard ou spéciaux sont conçus selon les critères de qualité les plus exigeants.

> En savoir plus sur notre gamme de renvois d'axe



NOS SERVICES

Parce que la performance que vous recherchez repose autant sur la technicité de nos solutions que sur la valeur ajoutée de nos services, nos équipes mettent tout en œuvre pour assurer des prestations de qualité correspondant à vos exigences. Nos spécialistes et techniciens sont à votre disposition pour vous accompagner dans l'exploitation de vos équipements.



SOLUTIONS CLÉ EN MAIN

Autour des nombreuses options offertes par nos gammes de produits nous vous proposons des solutions adaptées à vos besoins.

- ▶ **Création sur mesure**
- ▶ **Adaptation de modèle existant**
- ▶ **Intégration de système automation**



ASSISTANCE TECHNIQUE

Pour que les outils durent et conservent leurs qualités d'origine nous vous proposons des solutions adaptées.

- ▶ **Installation et mise en service**
- ▶ **Contrat de maintenance**
- ▶ **Maintenance sur site**
- ▶ **Maintenance dans nos ateliers**



FORMATION

DOGA propose des formations spécialisées autour de ses métiers :

- ▶ **Technique et pratique**
- ▶ **Audit et conseil**

Retrouvez tous nos produits VISSAGE
sur notre site Internet en scannant ce QR code



DOGA[®] | VISSAGE

@ vissage@doga.fr

☎ +33 1 30 66 41 41

📍 8, avenue Gutenberg - CS 50510
78317 Maurepas Cedex - FRANCE

© DOGA | DOC.40688.02/25

Nous travaillons constamment à l'amélioration de nos produits. De ce fait, les dimensions et indications portées dans cette brochure peuvent parfois ne pas correspondre aux dernières exécutions. De convention expresse, nos ventes sont faites sous bénéfice de réserve de propriété (les dispositions de la loi du 12/05/1980 trouvent donc toute leur application).

www.doga-vissage.fr