

# VISSEUSES À BATTERIE CONNECTÉES ASSERVIES CONTRÔLE COURANT Série BM





## PRODUCTIVE SOLUTIONS

Experts des process industriels, nous contribuons à relever vos défis.

Productivité, sécurité, qualité, industrie 4.0 sont les thèmes autour desquels nous vous proposons notre expertise. Nos équipes dédiées et spécialisées accompagnent votre évolution et vous préconisent des solutions et des équipements qui vous permettront d'atteindre des niveaux de performance à la hauteur des exigences de votre stratégie industrielle.



### Qualité certifiée

De la conception jusqu'à la mise en service, DOGA garantit la qualité des équipements et des services selon la certification ISO 9001:2015.

## 5 raisons de nous faire confiance



### Expertise

Nos experts métiers vous proposent des solutions adaptées à votre environnement et vos besoins spécifiques.



### Innovation

En mettant au point les produits et services de demain nous vous offrons de nouvelles perspectives.



### Performance

Nos solutions à forte valeur ajoutée améliorent vos performances et assurent la qualité ultime de vos productions.



### Engagement

Conscients de vos objectifs, nous nous engageons à vos côtés pour les atteindre.



### Fiabilité

Notre organisation, certifiée ISO 9001 depuis 1996 est le gage de votre satisfaction.

## DOGA® | VISSAGE

Acteur mondial des métiers du vissage, nous concevons, fabriquons et commercialisons des équipements et des solutions qui contribuent à améliorer votre productivité industrielle.

Nos solutions d'assemblage, d'ergonomie et de traçabilité contribuent à augmenter votre productivité, maîtriser la qualité de vos process et répondent aux nouvelles exigences de l'industrie 4.0.

Nous proposons des équipements conçus pour durer et des prestations de service à forte valeur ajoutée en nous appuyant sur le savoir-faire et l'expertise de nos équipes : conception, production, installation, mise en service, formation et maintenance.



Contactez-nous

@ [vissage@doga.fr](mailto:vissage@doga.fr)

📞 +33 1 30 66 41 41

[doga-vissage.fr](http://doga-vissage.fr)

# SOMMAIRE

## VISSEUSES À BATTERIE CONNECTÉES ASSERVIES CONTRÔLE COURANT

Série BM

|   |    |
|---|----|
| ▶ <b>UNE GAMME DE VISSEUSES À BATTERIE<br/>PUISSANTES ET CONNECTÉES</b> ..... | 4  |
| La gamme .....  | 5  |
| Dimensions.....   | 7  |
| Descriptif produits.....  | 7  |
| Fonctionnalités.....  | 8  |
| Écran numérique intégré.....  | 8  |
| Interconnexions .....   | 9  |
| Caractéristiques techniques.....  | 10 |
| ▶ <b>ACCESSOIRES</b> .....  | 12 |
| Batterie.....   | 12 |
| Chargeur de batterie.....   | 12 |
| Protections.....  | 12 |
| Câble USB de programmation .....  | 12 |
| Modules de communication.....   | 13 |
| Anneaux de suspension tournants .....   | 13 |
| Anneaux de suspension fixes.....  | 13 |
| Poignée de maintien latéral .....   | 14 |
| Supports.....   | 14 |
| Boîte à embouts sans fil BST-8W LCD Wi-Fi .....                               | 14 |
| ▶ <b>INTERFACE CONTRÔLEUR PARAMON-PRO X (EN OPTION)</b> .....                 | 15 |
| Fonctionnalités.....  | 15 |
| Spécifications.....   | 15 |
| Mode opération avec job versus mode multi-visseuses .....                     | 16 |
| Exemple de job .....  | 16 |
| Visualisation du process d'assemblage dans un Job .....                       | 17 |
| ▶ <b>PRODUITS ASSOCIÉS</b> .....  | 18 |
| ▶ <b>NOS SERVICES</b> .....   | 19 |

# UNE GAMME DE VISSEUSES À BATTERIE PUISSANTES ET CONNECTÉES

Les visseuses asservies couple et angle sur batterie série BM sont conçues pour répondre à vos exigences de productivité, de qualité et de traçabilité tout en vous procurant une grande mobilité.

Grâce aux technologies de pointe embarquées, elles sont directement connectables à votre réseau et 100 % communicantes. Sans contrôleur intermédiaire, elles sont résolument orientées pour répondre à vos projets industrie 4.0.

Ces visseuses allient ergonomie, autonomie, multi-couples, multi-stratégies et connectivité.

Leur grande polyvalence répondra à vos besoins les plus exigeants comme aux applications de vissage classique.

Ces visseuses « plug and play » sont prêtes à produire en 1 minute !

Disponibles en version pistolet, à renvoi d'angle, avec lecteur de codes-barres, une plage de couples allant de 0,1 à 49,1 Nm, elles sont toutes équipées d'un écran couleur et de boutons de navigation.



## Ergonomie

- 2 modèles proposés : pistolet et renvoi d'angle
- Sur batterie pour une plus grande mobilité
- Outil léger et bien équilibré
- 4 boutons multifonctions : navigation, sélection et interaction,...
- Écran AMOLED couleur embarqué permettant une visualisation rapide des résultats
- Paramétrage et programmation faciles



## Qualité

- Asservissement contrôle courant PREMIUM pour une précision optimale
- 15 programmes de vissage + 2 multi-séquences
- Fonctionnalités avancées (auto-taroudage, vissage à l'angle,...)
- Régulation précise de la vitesse
- Vitesse d'approche optimisée en fonction du couple
- Lecteur codes-barres intégré en option (choix de cycles et traçabilité)
- Traçabilité



## Industrie 4.0

- Serveur Web intégré pour un paramétrage facile à distance
- Surveillance en temps réel des données de serrage et affichage des courbes de vissage
- Communication en Wi-Fi
- Protocole de communication Modbus, Profinet, Ethernet IP,...



### **Visseuses à batterie pistolet asservies contrôle courant**

Série BM

Idéales pour les vissages horizontaux, nos visseuses asservies pistolet à batterie Li-ion allient autonomie, multi-stratégies, connectivité et une dextérité optimale à une main.

Avec leur écran digital couleur embarqué, vous programmez et visualisez les résultats directement sur l'outil en toute simplicité.



### **Visseuses à batterie renvoi d'angle asservies contrôle courant**

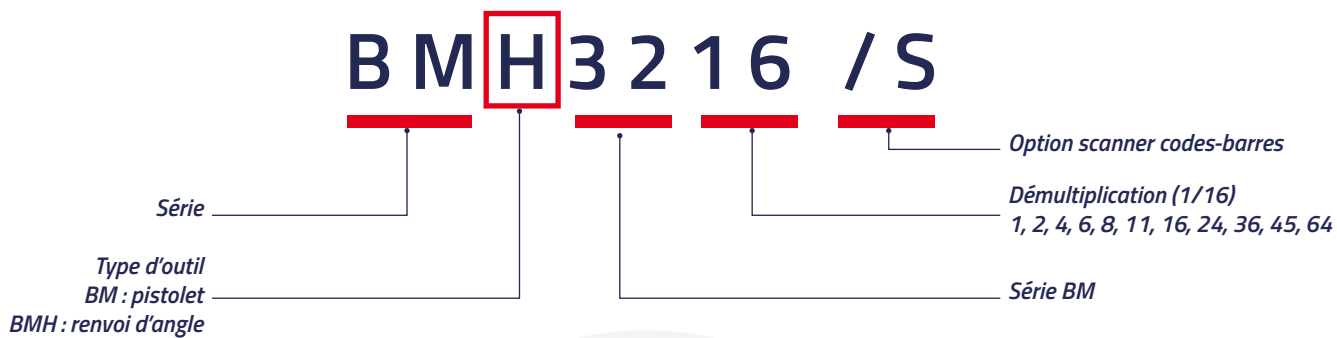
Série BMH

Les visseuses asservies à batterie et à renvoi d'angle, orientables à 360° permettent d'accéder à des zones difficiles d'accès, en toute autonomie.

Leur excellente ergonomie et leur manipulation à deux mains rendent possible leur utilisation sur des plages de couples plus étendues.

Grâce à leur écran digital embarqué, la programmation et la visualisation des résultats se font directement sur l'outil.

## Désignation des modèles



## Ergonomie

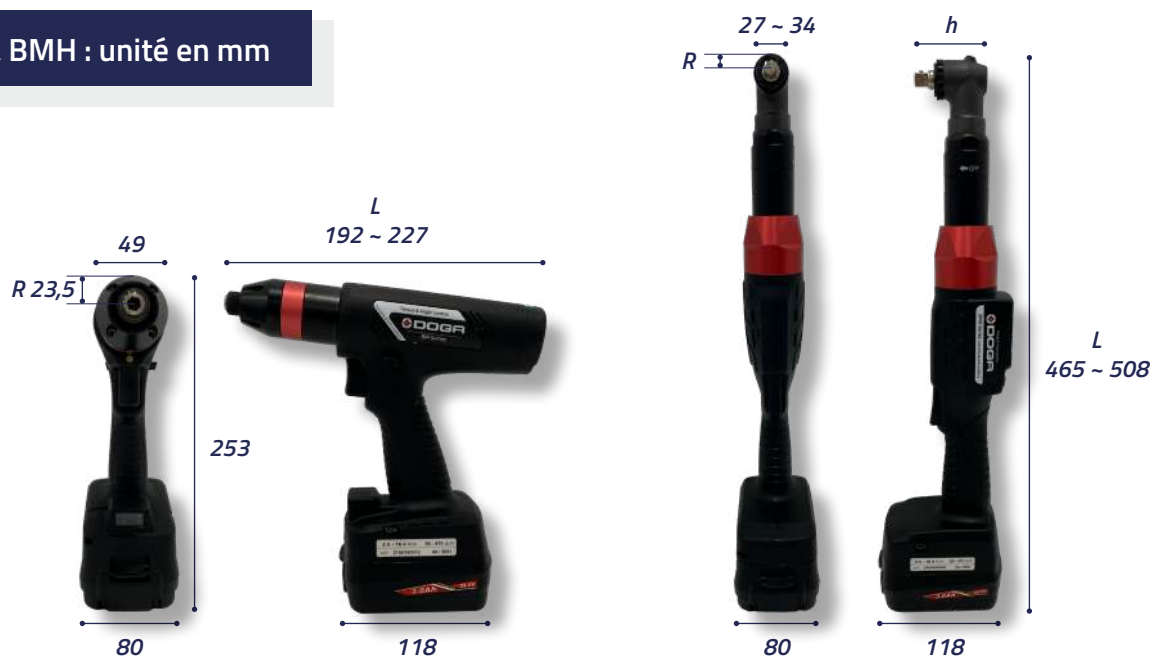


## Option scanner de codes-barres 1D et 2D



## Dimensions

BM & BMH : unité en mm



## Descriptif produits

|                         |  |
|-------------------------|--|
| Alimentation électrique | DC25.2V, batterie lithium-ion  |
| Moteur                  | Servo moteur DC suisse   |
| Wi-Fi                   | IEEE 802.11a/b/g/n bi-bande 2.4 GHz & 5 GHz  |
| Vitesse                 | Optimisée en fonction du couple cible ou manuelle                                      |
| Mémoire intégrée        | 65 000 résultats   |
| USB                     | Port micro USB   |
| Affichage               | Affichage couleur 1.29" AMOLED   |
| Nombre de programmes    | 15 programmes paramétrables par connexion USB ou Wi-Fi<br>2 programmes multi-séquences |

## Fonctionnalités

- ▶ Visseuses connectées, communication sans fil Wi-Fi, sans coffret ou accessoire complémentaire.
- ▶ Visseuses autonomes « Plug & Play », prêtes à l'emploi en 1 minute.
- ▶ Asservissement contrôle courant PREMIUM garantissant la précision sur toute la plage de couples des visseuses.
- ▶ Régulation précise de la vitesse de rotation en boucle fermée grâce au capteur d'angle digital intégré.
- ▶ Vitesse d'approche optimisée en fonction du couple (auto-speed).
- ▶ 15 programmes de vissage (contrôle couple et angle) et 2 programmes multi-séquences pour enchaîner plusieurs programmes dans un même cycle.
- ▶ Programmation directe sur la machine, par le logiciel ParaMon ou via le serveur web (sur PC, tablette ou smartphone).
- ▶ Contrôle de la qualité de votre assemblage produit avec stratégies de vissage, comptage de lots, visualisation de l'assemblage et gestion logique d'entrées / sorties (fonction Job Manager avec le contrôleur Paramon-Pro X).
- ▶ Affichage détaillé des événements.
- ▶ Courbes de vissage en temps réel et affichage via le logiciel ParaMon ou le serveur web.
- ▶ Envoi des résultats de vissage en temps réel via port USB et Wi-Fi.
- ▶ Protocole Modbus TCP.
- ▶ Protocole Profinet, TCP / Ethernet IP... (disponible en option).
- ▶ Scanner de codes-barres intégré 1D et 2D (option) pour la sélection automatique de programmes et la traçabilité des résultats de vissage.

## Écran numérique intégré

Voyant LED couleurs

N° de programme

Choix mode opération ou réglage



Modèle pistolet

Batterie  
Couple cible  
Résultat  
Fonction touche

N° de programme

Choix mode opération ou réglage



Modèle renvoi d'angle

Batterie  
Couple cible  
Résultat  
Fonction touche

Voyant LED couleurs

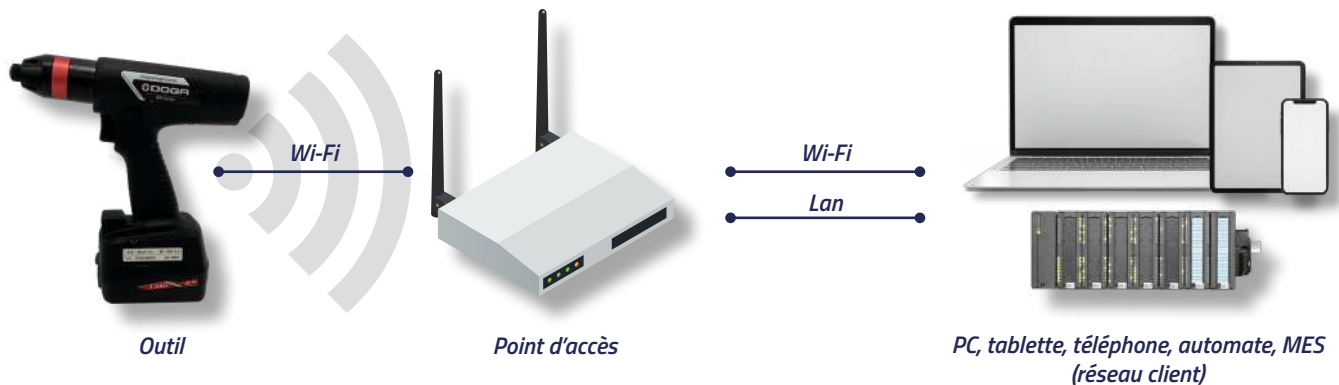
# Interconnexions

## Connexion USB



- ▶ Configuration initiale du réseau et paramétrage de la visseuse, surveillance en temps réel.
- ▶ Téléchargement des résultats depuis la mémoire interne (max 65 000).
- ▶ Mise à jour facile du firmware de la visseuse.

## Connexion Wi-Fi vers un PC, un smartphone, une tablette, automate ou MES via un point d'accès



- ▶ Paramétrage visseuse, surveillance en temps réel sur PC.
- ▶ Protocole de communication libre (Modbus TCP) pour communication application client (automate, PC, ...).
- ▶ Protocole Profinet, TCP / Ethernet IP... (disponible en option).

## Connexion Wi-Fi au contrôleur Paramon-Pro X (option)



- ▶ Connexion simultanée jusqu'à 8 outils BM.
- ▶ Job Manager : contrôle de la qualité de l'assemblage produit avec stratégies de vissage, comptage de lots, visualisation de l'assemblage, gestion logique d'entrées/sorties et aide opérateur.
- ▶ Interface de programmation simple et conviviale.
- ▶ 4 ports USB 2.0 - Lecteur de codes-barres 1D et 2D (optionnel) - Port HDMI pour dupliquer l'affichage.



## Visseuses autonomes pistolet série BM - Modèles standard

| Désignation  | Couple (min. Nm) | Couple (max. Nm) | Vitesse (tr / min.) | Poids* (kg) | Longueur L (mm) | Entraînement | Code article   |
|--------------|------------------|------------------|---------------------|-------------|-----------------|--------------|----------------|
| BM3201-A     | 0,1              | 1,2              | 100 ~ 2 000         | 0,9         | 192             | Hex 1/4"     | <b>P113269</b> |
| BM3203-A     | 0,2              | 2,7              | 150 ~ 1 800         | 0,9         | 192             | Hex 1/4"     | <b>P207947</b> |
| BM3204-A     | 0,4              | 4,4              | 100 ~ 1 800         | 1           | 205             | Hex 1/4"     | <b>P105789</b> |
| BM3206-A     | 0,6              | 6,4              | 100 ~ 1 250         | 1,1         | 212             | Hex 1/4"     | <b>P102027</b> |
| BM3211-A     | 1,5              | 11,3             | 50 ~ 690            | 1,1         | 217             | Hex 1/4"     | <b>P104366</b> |
| BM3216-A     | 2                | 15,7             | 50 ~ 470            | 1,1         | 217             | Hex 1/4"     | <b>P103895</b> |
| BM3224-A     | 3,9              | 23,5             | 50 ~ 310            | 1,1         | 227             | Hex 1/4"     | <b>P137296</b> |
| BM3224-Q 3/8 | 3,9              | 23,5             | 50 ~ 310            | 1,1         | 227             | SQ 3/8"      | <b>P116809</b> |

\*Poids sans batterie.

Carré avec téton de retenue de douille d'origine, avec bille disponible sur demande pour un changement rapide de douilles.

## Visseuses autonomes pistolet série BM - Modèles avec scanner de codes-barres 1D et 2D



| Désignation    | Couple (min. Nm) | Couple (max. Nm) | Vitesse (tr / min.) | Poids* (kg) | Longueur L (mm) | Entraînement | Code article   |
|----------------|------------------|------------------|---------------------|-------------|-----------------|--------------|----------------|
| BM3201-A/S     | 0,1              | 1,2              | 100 ~ 2 000         | 0,9         | 192             | Hex 1/4"     | <b>P137313</b> |
| BM3203-A/S     | 0,2              | 2,7              | 150 ~ 1 800         | 0,9         | 192             | Hex 1/4"     | <b>P207951</b> |
| BM3204-A/S     | 0,4              | 4,4              | 100 ~ 1 800         | 1           | 205             | Hex 1/4"     | <b>P107134</b> |
| BM3206-A/S     | 0,6              | 6,4              | 100 ~ 1 250         | 1,1         | 212             | Hex 1/4"     | <b>P105825</b> |
| BM3211-A/S     | 1,5              | 11,3             | 50 ~ 690            | 1,1         | 217             | Hex 1/4"     | <b>P109221</b> |
| BM3216-A/S     | 2                | 15,7             | 50 ~ 470            | 1,1         | 217             | Hex 1/4"     | <b>P113421</b> |
| BM3224-A/S     | 3,9              | 23,5             | 50 ~ 310            | 1,1         | 227             | Hex 1/4"     | <b>P137314</b> |
| BM3224-Q/S 3/8 | 3,9              | 23,5             | 50 ~ 310            | 1,1         | 227             | SQ 3/8"      | <b>P137315</b> |

\*Poids sans batterie.

Carré avec téton de retenue de douille d'origine, avec bille disponible sur demande pour un changement rapide de douilles.



## Visseuses autonomes à renvoi d'angle série BM - Modèles standard

| Désignation   | Couple<br>(min. Nm) | Couple<br>(max. Nm) | Vitesse<br>(tr / min.) | Poids*<br>(kg) | Dimensions |        |        | Entraînement | Code<br>article |
|---------------|---------------------|---------------------|------------------------|----------------|------------|--------|--------|--------------|-----------------|
|               |                     |                     |                        |                | L (mm)     | R (mm) | h (mm) |              |                 |
| BMH3204-A     | 0,4                 | 4,4                 | 100 ~ 1 800            | 1,4            | 465        | 13,5   | 62     | Hex 1/4"     | P113281         |
| BMH3204-Q 3/8 | 0,4                 | 4,4                 | 100 ~ 1 800            | 1,4            | 465        | 13,5   | 57     | SQ 3/8"      | P109173         |
| BMH3206-A     | 0,8                 | 6,4                 | 100 ~ 1 250            | 1,4            | 465        | 13,5   | 62     | Hex 1/4"     | P109169         |
| BMH3206-Q 3/8 | 0,8                 | 6,4                 | 100 ~ 1 250            | 1,4            | 465        | 13,5   | 57     | SQ 3/8"      | P137293         |
| BMH3211-A     | 1,5                 | 11,3                | 50 ~ 690               | 1,6            | 479        | 13,5   | 62     | Hex 1/4"     | P137291         |
| BMH3211-Q 3/8 | 1,5                 | 11,3                | 50 ~ 690               | 1,6            | 479        | 13,5   | 57     | SQ 3/8"      | P116808         |
| BMH3216-A     | 2                   | 15,7                | 50 ~ 470               | 1,6            | 479        | 13,5   | 62     | Hex 1/4"     | P109171         |
| BMH3216-Q 3/8 | 2                   | 15,7                | 50 ~ 470               | 1,6            | 479        | 13,5   | 57     | SQ 3/8"      | P105795         |
| BMH3224-A     | 3,9                 | 23,5                | 50 ~ 310               | 1,6            | 479        | 13,5   | 62     | Hex 1/4"     | P137292         |
| BMH3224-Q 3/8 | 3,9                 | 23,5                | 50 ~ 310               | 1,6            | 479        | 13,5   | 57     | SQ 3/8"      | P103897         |
| BMH3236-Q 3/8 | 4,9                 | 31,4                | 50 ~ 200               | 1,7            | 493        | 17     | 63     | SQ 3/8"      | P113327         |
| BMH3245-Q 3/8 | 5,9                 | 39,2                | 50 ~ 160               | 1,7            | 508        | 17     | 63     | SQ 3/8"      | P104368         |
| BMH3245-Q 1/2 | 5,9                 | 39,2                | 50 ~ 160               | 1,7            | 508        | 17     | 67     | SQ 1/2"      | P137294         |
| BMH3264-Q 3/8 | 7,8                 | 49,1                | 50 ~ 115               | 1,9            | 508        | 17     | 63     | SQ 3/8"      | P104997         |
| BMH3264-Q 1/2 | 7,8                 | 49,1                | 50 ~ 115               | 1,9            | 508        | 17     | 67     | SQ 1/2"      | P137295         |

\*Poids sans batterie.

Carré avec téton de retenue de douille d'origine, avec bille disponible sur demande pour un changement rapide de douilles.

## Visseuses autonomes à renvoi d'angle série BM - Modèles avec scanner de codes-barres 1D et 2D



| Désignation     | Couple<br>(min. Nm) | Couple<br>(max. Nm) | Vitesse<br>(tr / min.) | Poids*<br>(kg) | Dimensions |        |        | Entraînement | Code<br>article |
|-----------------|---------------------|---------------------|------------------------|----------------|------------|--------|--------|--------------|-----------------|
|                 |                     |                     |                        |                | L (mm)     | R (mm) | h (mm) |              |                 |
| BMH3204-A/S     | 0,4                 | 4,4                 | 100 ~ 1 800            | 1,4            | 465        | 13,5   | 62     | Hex 1/4"     | P137316         |
| BMH3204-Q/S 3/8 | 0,4                 | 4,4                 | 100 ~ 1 800            | 1,4            | 465        | 13,5   | 57     | SQ 3/8"      | P137317         |
| BMH3206-A/S     | 0,8                 | 6,4                 | 100 ~ 1 250            | 1,4            | 465        | 13,5   | 62     | Hex 1/4"     | P137318         |
| BMH3206-Q/S 3/8 | 0,8                 | 6,4                 | 100 ~ 1 250            | 1,4            | 465        | 13,5   | 57     | SQ 3/8"      | P137319         |
| BMH3211-A/S     | 1,5                 | 11,3                | 50 ~ 690               | 1,6            | 479        | 13,5   | 62     | Hex 1/4"     | P137320         |
| BMH3211-Q/S 3/8 | 1,5                 | 11,3                | 50 ~ 690               | 1,6            | 479        | 13,5   | 57     | SQ 3/8"      | P137321         |
| BMH3216-A/S     | 2                   | 15,7                | 50 ~ 470               | 1,6            | 479        | 13,5   | 62     | Hex 1/4"     | P113423         |
| BMH3216-Q/S 3/8 | 2                   | 15,7                | 50 ~ 470               | 1,6            | 479        | 13,5   | 57     | SQ 3/8"      | P137322         |
| BMH3224-A/S     | 3,9                 | 23,5                | 50 ~ 310               | 1,6            | 479        | 13,5   | 62     | Hex 1/4"     | P109223         |
| BMH3224-Q/S 3/8 | 3,9                 | 23,5                | 50 ~ 310               | 1,6            | 479        | 13,5   | 57     | SQ 3/8"      | P137323         |
| BMH3236-Q/S 3/8 | 4,9                 | 31,4                | 50 ~ 200               | 1,7            | 493        | 17     | 63     | SQ 3/8"      | P137324         |
| BMH3245-Q/S 3/8 | 5,9                 | 39,2                | 50 ~ 160               | 1,7            | 508        | 17     | 63     | SQ 3/8"      | P113427         |
| BMH3245-Q/S 1/2 | 5,9                 | 39,2                | 50 ~ 160               | 1,7            | 508        | 17     | 67     | SQ 1/2"      | P137325         |
| BMH3264-Q/S 3/8 | 7,8                 | 49,1                | 50 ~ 115               | 1,9            | 508        | 17     | 63     | SQ 3/8"      | P113429         |
| BMH3264-Q/S 1/2 | 7,8                 | 49,1                | 50 ~ 115               | 1,9            | 508        | 17     | 67     | SQ 1/2"      | P137326         |

\*Poids sans batterie.

Carré avec téton de retenue de douille d'origine, avec bille disponible sur demande pour un changement rapide de douilles.

# ACCESSOIRES

## Batterie



|                    |                  |
|--------------------|------------------|
| Désignation        | BL25201          |
| Tension            | 25,2 V           |
| Nombre de cellules | 3,6 V x 7        |
| Capacité           | 3 Ah nominal     |
| Dimensions         | 118 x 80 x 56 mm |
| Poids              | 505 gr           |
| Code article       | <b>P100254</b>   |

► Ne pas utiliser la batterie pour tout autre outil ou utilisation.

## Chargeur de batterie



|                          |   |
|--------------------------|---|
| Désignation              | D25247A                                   |
| Alimentation             | AC220-240 V, 50 / 60 Hz, 1,1 A            |
| Tension sortie           | DC18-25,2 V, 4,0 A                        |
| Fusible                  | 250 VAC T3,15 A                           |
| Conditions d'utilisation | 0 ~ 40 / 15 ~ 80 % RH (sans condensation) |
| Durée de recharge        | 50 minutes                                |
| Classe de protection     | Class II                                  |
| Dimensions               | 210 x 114 x 72 mm                         |
| Poids                    | 620 gr                                    |
| Code article             | <b>P100147</b>                            |

► Signification LED :

- En charge ● Terminé
- Clignotant « surchauffe batterie »
- Clignotant « recharge impossible »
- Clignotant « prêt »

## Protections



| Désignation                     | Codes article  |
|---------------------------------|----------------|
| Protection BM pistolet silicone | <b>P113515</b> |
| Protection RA BMH 3204 ~ 24     | <b>P136947</b> |
| Protection RA BMH 3236          | <b>P137297</b> |
| Protection RA BMH 3245 ~ 64     | <b>P137298</b> |

## Câble USB de programmation



| Désignation                                       | Code article   |
|---|----------------|
| Câble de programmation 1 m<br>USB A vers Mini USB | <b>P137300</b> |

## Modules de communication



| Désignation  | Codes article  |
|--|----------------|
| Module de communication<br>Modbus TCP vers Profinet    | <b>P113165</b> |
| Module de communication<br>Modbus TCP vers Ethernet IP | <b>P117308</b> |
| Paramétrage module de communication                    | <b>P179414</b> |

*Autres protocoles sur demande. Point d'accès Wi-Fi non inclus.*

## Anneaux de suspension tournants



| Désignation                             | Codes article  |
|---|----------------|
| Anneau tournant BMH 3204 ~ 24 Ø 36,8 mm | <b>P113217</b> |
| Anneau tournant BMH 3236 ~ 64 Ø 39 mm   | <b>P136949</b> |
| Anneau tournant BM Ø 41 mm              | <b>P136950</b> |

## Anneaux de suspension fixes



| Désignation            | Codes article  |
|------------------------|----------------|
| Anneau fixe BM Ø 41 mm | <b>P103909</b> |

## Poignée de maintien latéral



| Désignation | Code article |
|-------------|--------------|
|-------------|--------------|

|  |         |
|--|---------|
| Poignée de maintien latéral BM 3204 ~ 24 | P104374 |
|--|---------|

## Supports



| Désignation | Codes article |
|-------------|---------------|
|-------------|---------------|

|                  |         |
|------------------|---------|
| Holster pistolet | P100140 |
|------------------|---------|

|   |         |
|---|---------|
| Support visseuse pistolet ou RA côté batterie | P101464 |
|---|---------|

## Boîte à embouts sans fil BST-8W LCD Wi-Fi



| Désignation | Code article |
|-------------|--------------|
|-------------|--------------|

|                            |         |
|----------------------------|---------|
| Boîte à embouts BST-8W LCD | P112477 |
|----------------------------|---------|

|                     |         |
|---------------------|---------|
| Point d'accès Wi-Fi | P111954 |
|---------------------|---------|

|              |         |
|--------------|---------|
| Plot Ø 18 mm | P112988 |
|--------------|---------|

|              |         |
|--------------|---------|
| Plot Ø 15 mm | P137305 |
|--------------|---------|

|              |         |
|--------------|---------|
| Plot Ø 10 mm | P112712 |
|--------------|---------|

|               |         |
|---------------|---------|
| Plot Ø 7,5 mm | P101221 |
|---------------|---------|

|                       |         |
|-----------------------|---------|
| Plot Ø 3 mm pré-percé | P104894 |
|-----------------------|---------|

|                     |         |
|---------------------|---------|
| Plot plein à usiner | P100402 |
|---------------------|---------|

- ▶ Boîte à embouts 8 positions dédiée aux visseuses BM et BMT avec un fonctionnement en Wi-Fi sur batterie (identique aux visseuses).
- ▶ Assignement d'un programme à un embout ; la sélection peut se faire par la visseuse ou par la boîte suivant le mode de fonctionnement.
- ▶ Paramétrage simple avec un écran à boutons donnant accès à l'ensemble des menus.
- ▶ Ne nécessite pas de contrôleur de vissage ; la communication est directe entre la boîte à embouts et la visseuse, via un point d'accès Wi-Fi (non compatible avec l'utilisation de ParaMon Pro X).
- ▶ Détrompage mécanique et détection des erreurs d'emplacement des embouts par capteurs inductifs.

# INTERFACE CONTRÔLEUR PARAMON-PRO X (EN OPTION)

## Fonctionnalités

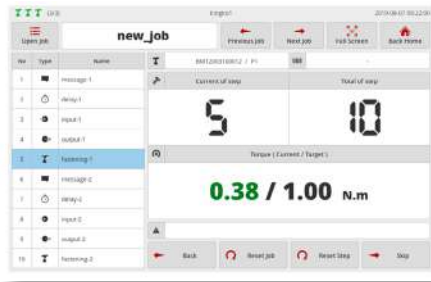


- ▶ Connexion simultanée jusqu'à 8 outils séries BM / BMT / MD / MDT.
- ▶ Gestion des paramètres et programmes de l'ensemble des visseuses connectées.
- ▶ Surveillance en temps réel (visualisation des graphes et des résultats).
- ▶ Création de Jobs de vissage (Job manager) : contrôle de la qualité de l'assemblage produit avec stratégies de vissage, comptage de lots, visualisation de l'assemblage et gestion logique d'entrées/sorties et aide opérateur.
- ▶ Commande à distance de l'outil.
- ▶ Sauvegarde automatique des résultats de vissage avec classement des fichiers par date.

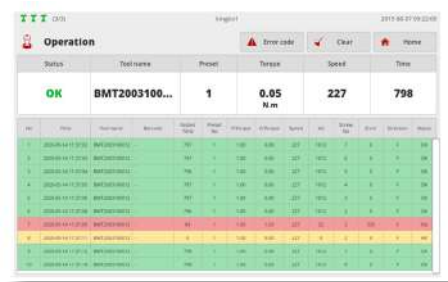
## Spécifications

|                         |   |
|-------------------------|---|
| Alimentation électrique | AC220 - 240 V, 50/60 Hz, 0,35 A   |
| Dimensions              | 300 (L) x 196 (H) x 80 (P) - Support de fixation mural inclus                                 |
| Affichage               | 10.1" TFT LCD tactile   |
| Ports de communication  | Ethernet, 4 x USB, lecteur codes-barres, E/S (16 entrées TOR, 16 sorties TOR), RS232          |
| Mémoire                 | Mémoire interne : 16 Go + slot pour carte micro SD jusqu'à 32 Go (carte micro SD non incluse) |
| Wi-Fi                   | Clé USB Wi-Fi bi-bande 2,4 & 5 GHz (externe)  |
| Extension d'affichage   | HDMI  |
| Poids                   | 3,54 kg   |
| Code article            | <b>P102478</b>  |

# Mode opération avec job versus mode multi-visseuses



VS

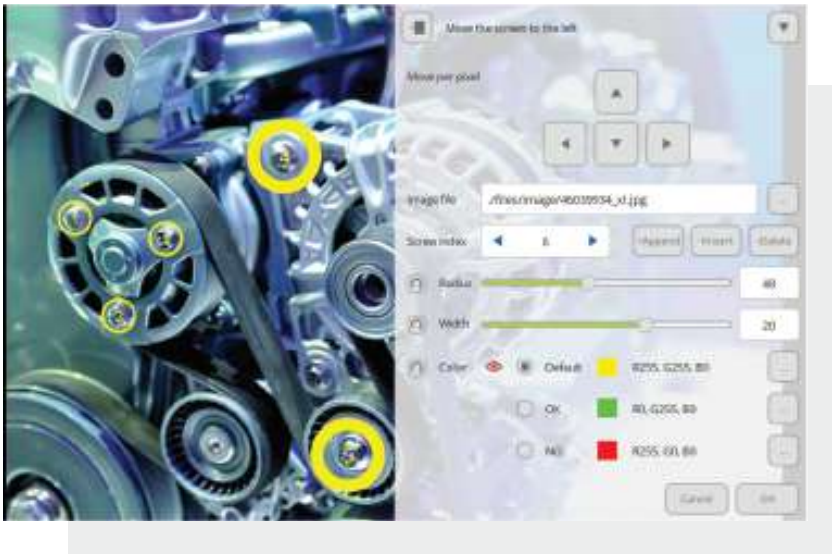


| Mode opération          | Job Manager<br>(séquencement d'un poste avec étapes logiques)   | Multi-visseuses<br>(vissages indépendants simultanés sur plusieurs postes)   |
|-------------------------|---|--|
| Fonctionnalités         | <ul style="list-style-type: none"> <li>5 types d'étapes (vissage / entrée / sortie / retard / message) permettent la programmation de séquences.</li> <li>Gestion interactive des photos avec incrustation des points de vissage.</li> <li>La combinaison d'étapes est appelée un job.</li> <li>Jusqu'à 1 000 jobs peuvent être paramétrés.</li> <li>Les résultats de vissage sont enregistrés automatiquement en fichiers journaliers.</li> <li>Mode pause et reprise de job.</li> <li>Programmes de vissage complémentaires disponibles.</li> </ul> | <ul style="list-style-type: none"> <li>Ne prend pas en charge le contrôle de process.</li> <li>Affichage en temps réel des résultats de vissage transmis par chaque visseuse.</li> <li>Les résultats de vissage s'enregistrent automatiquement en fichiers journaliers.</li> </ul> |
| Visseuses               | <ul style="list-style-type: none"> <li>La visseuse n'est activée que pendant les étapes de vissage.</li> <li>Pendant l'étape de vissage, une seule visseuse est assignée.</li> <li>Deux visseuses (ou plus) ne peuvent pas fonctionner simultanément.</li> <li>Dédiée à un poste de travail unique.</li> </ul>  | <ul style="list-style-type: none"> <li>Aucune restriction sur l'utilisation de la visseuse.</li> <li>Tous les outils peuvent fonctionner simultanément.</li> <li>Adaptée à une ligne de production avec plusieurs postes et opérateurs.</li> </ul>                                 |
| Lecteur de codes-barres | <ul style="list-style-type: none"> <li>Pour sélectionner le job souhaité en scannant un code-barres.</li> <li>Traçabilité des composants.</li> </ul>  | <ul style="list-style-type: none"> <li>Pour sélectionner le programme d'une visseuse.</li> </ul>   |

## Exemple de job



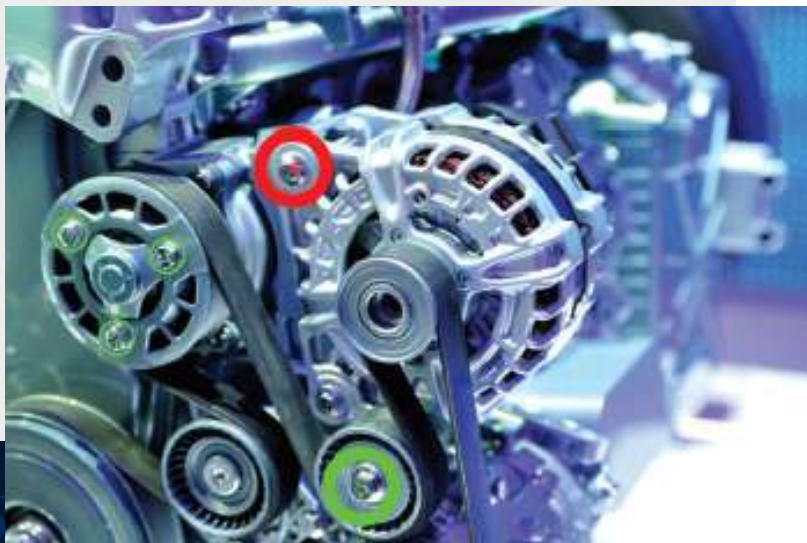
## Visualisation du process d'assemblage dans un Job



### Affichage de la gamme d'assemblage en quelques clics

- ▶ À partir d'une photo de la pièce.
- ▶ Marquage des positions des vis selon l'ordre d'assemblage.
- ▶ Jusqu'à 99 vis par étape de vissage.
- ▶ Le rayon et l'épaisseur de chaque repère peuvent être ajustés pour s'adapter à la taille de chaque vis.
- ▶ La couleur du repère est au choix et change en fonction du résultat de vissage.

Ci-dessous, une capture d'écran d'une étape de vissage d'un Job.



# PRODUITS ASSOCIÉS

---



## Pilotage et suivi process

Surveillez toutes les étapes de production et atteignez la conformité avec nos IHM, nos logiciels et nos boîtes à embouts et à douilles.

- Boîtier de séquençement et suivi de process d'assemblage - DPC Touch
- Boîtes à embouts
- Boîte à douilles
- Logiciels
- Solutions de géolocalisation d'outils de vissage

> En savoir plus sur nos solutions de pilotage et de suivi process



## Douilles, embouts et accessoires

De toutes formes et matières, vos vis et écrous trouveront les embouts, les douilles ou les accessoires qui conviendront dans notre large gamme.

- Douilles à choc standard et sur-mesure
- Embouts, embouts spéciaux, porte-embouts et accessoires
- Embouts et douilles protégés
- Accessoires de vissage

> En savoir plus sur notre gamme de douilles, embouts et accessoires



# NOS SERVICES

Parce que la performance que vous recherchez repose autant sur la technicité de nos solutions que sur la valeur ajoutée de nos services, nos équipes mettent tout en œuvre pour assurer des prestations de qualité correspondant à vos exigences. Nos spécialistes et techniciens sont à votre disposition pour vous accompagner dans l'exploitation de vos équipements.



## SOLUTIONS CLÉ EN MAIN

Autour des nombreuses options offertes par nos gammes de produits nous vous proposons des solutions adaptées à vos besoins.

- ▶ **Création sur mesure**
- ▶ **Adaptation de modèle existant**
- ▶ **Intégration de système automation**



## ASSISTANCE TECHNIQUE

Pour que les outils durent et conservent leurs qualités d'origine nous vous proposons des solutions adaptées.

- ▶ **Installation et mise en service**
- ▶ **Contrat de maintenance**
- ▶ **Maintenance sur site**
- ▶ **Maintenance dans nos ateliers**



## FORMATION

DOGA propose des formations spécialisées autour de ses métiers :

- ▶ **Technique et pratique**
- ▶ **Audit et conseil**

Retrouvez tous nos produits VISSAGE  
sur notre site Internet en scannant ce QR code



---

**DOGA**<sup>®</sup> | VISSAGE

✉ [vissage@doga.fr](mailto:vissage@doga.fr)

☎ +33 1 30 66 41 41

📍 8, avenue Gutenberg - CS 50510  
78317 Maurepas Cedex - FRANCE

© DOGA | DOC.40677.05/26

Nous travaillons constamment à l'amélioration de nos produits. De ce fait, les dimensions et indications portées dans cette brochure peuvent parfois ne pas correspondre aux dernières exécutions. De convention expresse, nos ventes sont faites sous bénéfice de réserve de propriété (les dispositions de la loi du 12/05/1980 trouvent donc toute leur application).

[www.doga-vissage.fr](http://www.doga-vissage.fr)