

Q-DATA. LA DOCUMENTATION DES DONNÉES DE SOUDAGE EST ENFIN TRÈS SIMPLE.

Les caractéristiques de Q-Data

- **Documentation des données de soudage.** Votre accès professionnel à la documentation, à l'évaluation et à l'analyse des données de soudage.
- **Commande intuitive.** Commande simple et claire avec affichage à cristaux liquides.
- **Assurance qualité.** Contrôlez les paramètres de soudage Courant, Tension, Vitesse d'avance du fil et Débit de gaz pendant l'enregistrement.
- **Certificat de qualité.** La technique de capteurs entièrement intégrée fournit de manière fiable tous les paramètres de soudage importants et corrects qui sont enregistrés par l'enregistreur.
- **Gestion innovante des utilisateurs.** Possibilité d'identification des soudeurs par RFID.
- **La saisie des données simplifiée.** Supporte les scanners de codes barre USB et autres appareils de saisie USB.
- **Capacité de mémoire.** Données de soudage jusqu'à un mois en cas de roulement de 3 équipes.
- **Logiciel Q-Data.** Grâce à l'interface utilisateur simple et moderne, la documentation, l'analyse et l'évaluation des données de soudage est possible à tout moment sans investissements importants et vous avez l'intégralité de votre procédé de soudage à l'œil.



Modèles



	Q-Data standard	Q-Data Multi-Use
Pour des postes de soudage Lorch activés/préparés en supplément avec raccordement LorchNet	●	-
Pour tous les postes de soudage Lorch avec raccordement LorchNet	-	●
Équipement		
Enregistrement des paramètres de soudage Courant, Tension, Vitesse d'avance du fil et Débit de gaz	●	●
Raccordement USB/Ethernet	●	●
Logiciel Q-Data pour la documentation, l'évaluation et l'analyse de données de soudage	●	●

● Équipement de série

Concept de commande



- Grand écran LCD avec touches de commande directes sensibles au contexte
- Restitution en temps réel des paramètres de soudage enregistrés (courant de soudage, tension de soudage, avance du fil, débit de gaz)
- Commande par menu simplissime
- Reconnaissance RFID pour identification simplifiée des soudeurs
- Pavé numérique pour saisir les numéros de commande, de pièce, de cordon de soudure et DMOS

Points forts

Immédiatement prête à l'emploi grâce à « Plug & Weld »

Technique sensorielle entièrement intégrée



LorchNet

« Plug & Weld »
enficher, enregistrer

Enregistrement des données de soudage



USB

Transmission extrêmement simple

Interprétation des données de soudage

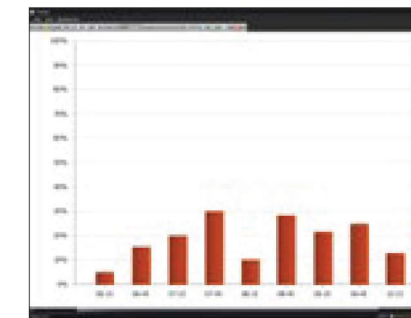


Procédé de soudage parfaitement à l'œil : le logiciel Q-Data



Documentation

Les données de soudage enregistrées sont clairement présentées dans un tableau et facilement identifiables avec différentes options de filtrage et de recherche.



Interprétation

Les données de soudage peuvent être sorties et interprétées sous forme agrégée, par ex. pour connaître l'utilisation maximale d'une machine ou d'un poste de travail. Des rapports individuels peuvent également être établis en option.



Analyse

Le déroulement des différents procédés de soudage peut être analysé à partir de simples diagrammes de représentation des courbes de courant et de tension, de la vitesse d'avance du fil et du débit de gaz.

Caractéristiques techniques

	Q-Data	
Poids	kg	2,05
Dimensions en mm (L x l x h)	mm	277,5 x 202 x 78,6
Capacité de mémoire	MB	800
Compatibilité	Raccord LorchNet	
Transmission de données		
USB	●	
Ethernet	●	

● Équipement standard